

☆ 一戸町独自の子育て支援策 ☆

一戸町では皆さんの子育てのお役に立てるよう、独自の支援を実施しています。

‡ 子育て支援住宅「キッズあい」（町有大越田住宅）入居募集

子育て世代の家計応援住宅です。

○全40戸・3DK(60.17㎡)・平成3年築・鉄筋コンクリート造5階建て

○入居期限:同居しているすべての親族が満18歳に達する日以後の最初の3月31日まで

○家賃:子どもの人数に応じて 26,000円～36,000円

※ 町外からの転入者については3年間に限り家賃の減額あり

○敷金:家賃の3カ月分

申し込みできるのは次の要件をすべて満たす方です。

- ・子育て世帯(満18歳未満の親族または妊娠中の親族がいる)の方
- ・一戸町内のアパートに入居していない方
- ・市町村税及び町の使用料などを滞納していない方

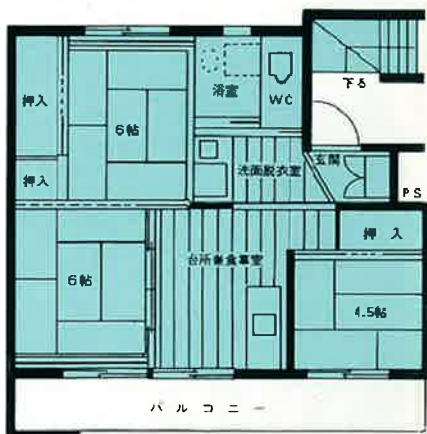
◇ 募集期間 …… 随時(満室の場合は空き次第募集します)

◇ 申込場所 …… 地域整備課 建築住宅係

◇ 持参するもの …… ・町有住宅入居申込書
 ・入居希望者及び同居させたい人の住民票
 ・入居希望者及び同居させたい人の市町村納税証明書

◇ 問い合わせ先 …… 地域整備課 建築住宅係 Tel.33-2111 内線281

【間取り例】



場所:一戸字大越田98-14
 (旧雇用促進住宅)

室内設備(地デジ対応済)

- ・ガスコンロ台(プロパン)
- ・流し台(水のみ)
- ・洋式水洗トイレ
- ・シャワー付風呂釜式浴室
- ・洗面台(水のみ)
- ・網戸なし
- ※ガスコンロ、照明器具、冷暖房器具、カーテン、給湯器は入居者持ち込みで設置ください。

その他施設

集会場、駐車場、駐輪場、遊戯施設

‡ 保育料の実質無料化

公立・私立保育所等の月額保育料の上限額を児童手当の支給額10,000円以下(最高10,000円)とすることで、保育料の実質無料化を実施しています。

◇ 問い合わせ先 … 健康福祉課 児童班 TEL32-3700 内線618

‡ 医療費助成の対象を高校生まで拡充

小学生・中学生に加えて、県内で唯一高校生等を対象に町内の医療機関等に支払った保険適用診療分の一部負担金相当額について給付を行っています(平成25年4月1日現在)。※所得制限あり
詳しくはP23「各種医療費助成の利用について」をご覧ください。

◇ 問い合わせ先 … 税務町民課 TEL33-2111 内線116

‡ ブックスタート

幼児期から親子で読書に親しむ環境づくりと、心身ともに健やかな成長の一助となることを目的に、乳幼児健診時(7ヶ月健診)に絵本のプレゼントと読み聞かせを実施しています。

◇ 問い合わせ先 … 一戸町立図書館 TEL31-1400

‡ ぴかぴかおはなし会

ブックスタートフォローとして、2歳6ヶ月歯科検診時に幼児への絵本の読み聞かせや手遊びを実施しています。

◇ 問い合わせ先 … 一戸町立図書館 TEL31-1400

‡ とことこおはなし会

ブックスタートフォローとして、乳幼児と親を対象に絵本の読み聞かせや手遊びを実施しています。実施場所は、地域子育て支援センターのびのびです。

◇ 問い合わせ先 … 一戸町立図書館 TEL31-1400

‡ カミカミ教室

食育支援の一環として、親子クッキングなどを通じて子どもたちに食の楽しさ、大切さを身につけてもらう教室です。幼稚園や各保育所の要請に応じて開催しています。

◇ 問い合わせ先 … 健康福祉課 保健班 Tel32-3700 内線614

‡ IGR通学定期補助

IGRいわて銀河鉄道通学定期券購入に要した費用の一部を補助します。

通学定期券の利用者の保護者(町内居住者に限ります)に通学定期の乗車区間の距離区分に応じて補助金を支払います。

◇ 問い合わせ先 … まちづくり課 Tel33-2111 内線211

‡ 乳幼児対応トイレ設備の設置

お子様連れの方がトイレを使いやすいように、町が所有する施設にオムツ交換台やベビーチェアを設置しています。

◇ 問い合わせ先 … まちづくり課 Tel33-2111 内線212