

☆ 一戸町独自の子育て支援策 ☆

‡ 子育て支援住宅「キッズあい」（町有大越田住宅）入居募集

子育て世代の家計応援住宅です。

○全40戸・3DK(60.17㎡)・平成3年築・鉄筋コンクリート造5階建て

○入居期限：同居しているすべての親族が満18歳に達する日以後の最初の3月31日まで

○家賃：子どもの人数に応じて 26,000円～36,000円

※ 町外からの転入者については3年間に限り家賃の減額あり

○敷金：家賃の3か月分

申し込みできるのは次の要件をすべて満たす方です。

- ・子育て世帯(満18歳未満の親族または妊娠中の親族がいる)の方
- ・一戸町内のアパートに入居していない方
- ・市町村税及び町の使用料などを滞納していない方

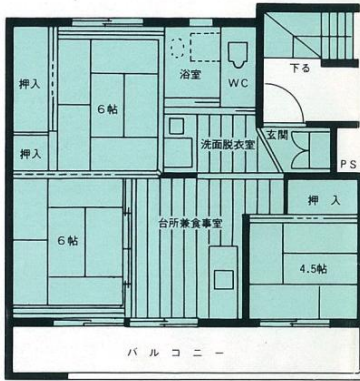
◇ 募集期間 …… 随時(満室の場合は空き次第募集します)

◇ 申込場所 …… 地域整備課 建築住宅係

◇ 持参するもの …… ・町有住宅入居申込書・入居希望者及び同居させたい人の住民票
・入居希望者及び同居させたい人の市町村納税証明書

◇ 問い合わせ先 …… 地域整備課 建築住宅係 Tel33-2111 内線281

【間取り例】



場所：一戸字大越田98-14 (旧雇用促進住宅)
室内設備

- ・ガスコンロ台(プロパン)
 - ・流し台(水のみ)
 - ・洋式水洗トイレ
 - ・シャワー付風呂釜式浴室
 - ・洗面台(水のみ)
 - ・地デジ対応済
 - ・網戸なし
- ※ガスコンロ、照明器具、冷暖房器具、カーテン、給湯器は入居者持ち込みで設置ください。
- その他施設
集会場、駐車場、駐輪場、遊戯施設

‡ ブックスタート

幼児期から親子で読書に親しむ環境づくりと、心身ともに健やかな成長の一助となることを目的に、乳幼児検診時(7か月検診)に絵本のプレゼントと読み聞かせを実施しています。

◇ 問い合わせ先 …… 一戸町立図書館 Tel31-1400

‡ 保育料の実質無料化

公立・私立保育所等の月額保育料の上限額を子ども手当の額(平成23年10月からは10,000円)と同額とすることで、保育料の実質無料化を実施しています。

◇ 問い合わせ先 …… 健康福祉課 児童班 Tel32-3700 内線618

‡ カミカミ教室

食育支援の一環として、親子クッキングなどを通じて子どもたちに食の楽しさ、大切さを身につけてもらう教室です。幼稚園や各保育所の要請に応じて開催しています。

◇ 問い合わせ先 …… 健康福祉課 保健班 Tel32-3700 内線614

‡ IGR通学定期補助

IGRいわて銀河鉄道通学定期券購入(に要した費用の一部を補助します。

通学定期券の利用者の保護者(町内居住者に限り)に通学定期の乗車区間の距離区分に応じて補助金を支払います。

◇ 問い合わせ先 …… まちづくり課 Tel33-2111 内線211