

一戸町の給与・定員管理等について

1 総括

(1) 人件費の状況

区 分	住民基本台帳人口(平成21年度末)	歳出額 A	実質収支	人件費 B	人件費率 B/A	(参考) H20年度の 人件費率
	人	千円	千円	千円	%	%
平成21年度	14,678	9,873,262	299,368	1,198,149	12.1	16.6

(2) 職員給与費の状況(一般会計当初予算)

区 分	職員数 A	給 与 費				一人当たり 給与費 B/A	(参考)類似団体平均 一人当たり給与費
		給 料	職員手当	期末・勤勉手当	計B		
	人	千円	千円	千円	千円	千円	千円
平成22年度	136	528,406	88,525	194,115	811,046	5,964	5,663

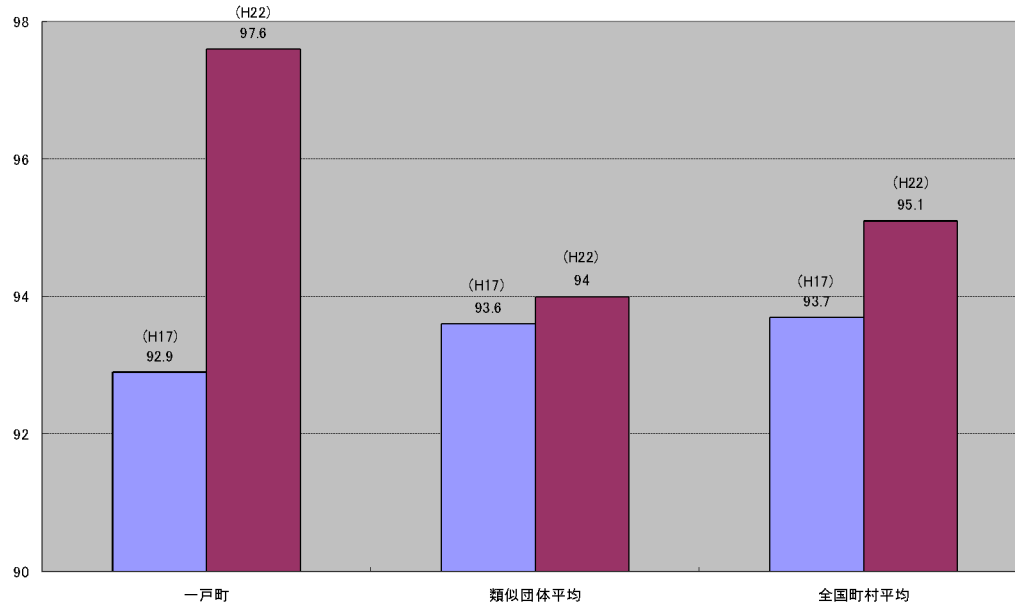
- (注) 1 職員手当には退職手当負担金を含みません。
 2 給与費は当初予算に計上された額です。
 3 職員数は、平成22年4月1日現在の人数です。

(3) 特記事項

下記の諸手当の抑制措置を行っています

- ・管理職手当(規定の手当額を20%削減)
- ・役職加算(給料月額×10/100以下)

(4) ラスパイレス指数の状況(各年4月1日現在)



- (注) 1 ラスパイレス指数とは、国家公務員の給与水準を100とした場合の地方公務員の給与水準を示すもので、国の職員構成と同じと仮定した場合の指数です。
 2 類似団体平均とは、人口規模、産業構造が類似している団体のラスパイレス指数を単純平均したものです。

2 一般行政職給料表の状況（平成 22 年 4 月 1 日現在）

（単位：円）

	1 級	2 級	3 級	4 級	5 級	6 級
1 号給の 給料月額	135,600	185,800	222,900	261,900	289,200	320,600
最高号給の 給料月額	243,700	309,400	356,600	390,500	403,000	425,100

（注）給料月額は、給与抑制措置を行う前のものである。

3 職員の平均給与月額、初任給等の状況

（1）職員の平均年齢、平均給料及び平均給与月額の状況（平成 22 年 4 月 1 日現在）

①一般行政職

区 分	平均年齢	平均給料月額	平均給与月額	平均給与月額 （国ベース）
一戸町	42.6 歳	323,500 円	350,118 円	350,098 円
岩手県	43.2 歳	335,154 円	397,854 円	366,629 円
国	41.9 歳	325,579 円	395,666 円	
類似団体	43.7 歳	320,902 円	359,746 円	347,629 円

②技能労務職

区分	公務員					民間			参考
	平均 年齢	職員数	平均給料 月額	平均給与 月額 (A)	平均給与月額 (国ベース)	対応する民間 の類似職種	平均 年齢	平均給与 月額 (B)	A/B
一戸町	57.6 歳	8 人	337,600 円	360,763 円	354,033 円	—	—	—	—
うち学校給食員	58.4 歳	2 人	341,500 円	357,400 円	345,158 円	調理師	42.1 歳	253,100 円	1.41
うち用務員	56.8 歳	2 人	333,500 円	351,800 円	344,833 円	用務員	53.8 歳	213,600 円	1.65
うち自動車運転手	57.9 歳	3 人	338,300 円	362,033 円	363,191 円	自動車運転手	54.8 歳	260,800 円	1.30
うちその他	56.6 歳	1 人	—円	—円	362,517 円	—	—	—	—
岩手県	47.9 歳	342 人	312,466 円	348,174 円	335,259 円	—	—	—	—
国	49.3 歳	3,955 人	284,514 円	322,291 円	— 円	—	—	—	—
類似団体	49.4 歳	8 人	282,943 円	302,508 円	296,227 円	—	—	—	—

区分	参考		
	年収ベース(試算値)の比較		
	公務員 (C)	民間 (D)	C/D
一戸町	—	—	—
うち学校給食員	5,558,373 円	3,423,600 円	1.62
うち用務員	5,443,251 円	3,008,200 円	1.81
うち自動車運転手	5,572,393 円	3,561,200 円	1.56
うちその他	—	—	—

（注）1 民間データは、賃金構造基本統計調査において公表されているデータを使用しています。

（平成 19～21 年の 3 年平均）

- 技能労務職の職種と民間の職種等の比較にあたり、年齢、業務内容、雇用形態等の点において完全一致しているものではありません。
- 年収ベースの「公務員 (C)」及び「民間 (D)」のデータは、それぞれ平均給与月額を 12 倍したものに、公務員においては前年度に支給された期末・勤勉手当、民間においては前年に支給された年間賞与の額を加えた試算値です。

③教育職

区 分	平均年齢	平均給料月額	平均給与月額
一戸町	43.9 歳	347,233 円	388,899 円
岩手県	44.9 歳	384,489 円	433,982 円
類似団体	44.8 歳	319,069 円	336,101 円

(注) 1 「平均給料月額」とは、平成22年4月1日現在における各職種ごとの職員の基本給の平均です。

2 「平均給与月額」とは、給料月額と毎月支払われる扶養手当、地域手当、住居手当、時間外勤務手当などのすべての諸手当の額を合計したもので、地方公務員給与実態調査において明らかにされているものです。

また、「平均給与月額(国ベース)」は、国家公務員の平均給与月額には時間外勤務手当、特殊勤務手当等の手当が含まれていないことから、比較のため国家公務員と同じベースで再計算したものです。

(2) 職員の初任給の状況(平成22年4月1日現在)

区 分	一戸町		岩手県		国	
	大学卒	高校卒	大学卒	高校卒	大学卒	高校卒
一般行政職	161,600 円	140,100 円	172,200 円 (168,756 円)	140,100 円 (137,298 円)	172,200 円	140,100 円
技能労務職	—	137,200 円	—	137,200 円 (134,456 円)	—	137,200 円

(注) 岩手県においては、平成22年4月1日現在()内の金額に減額しています。

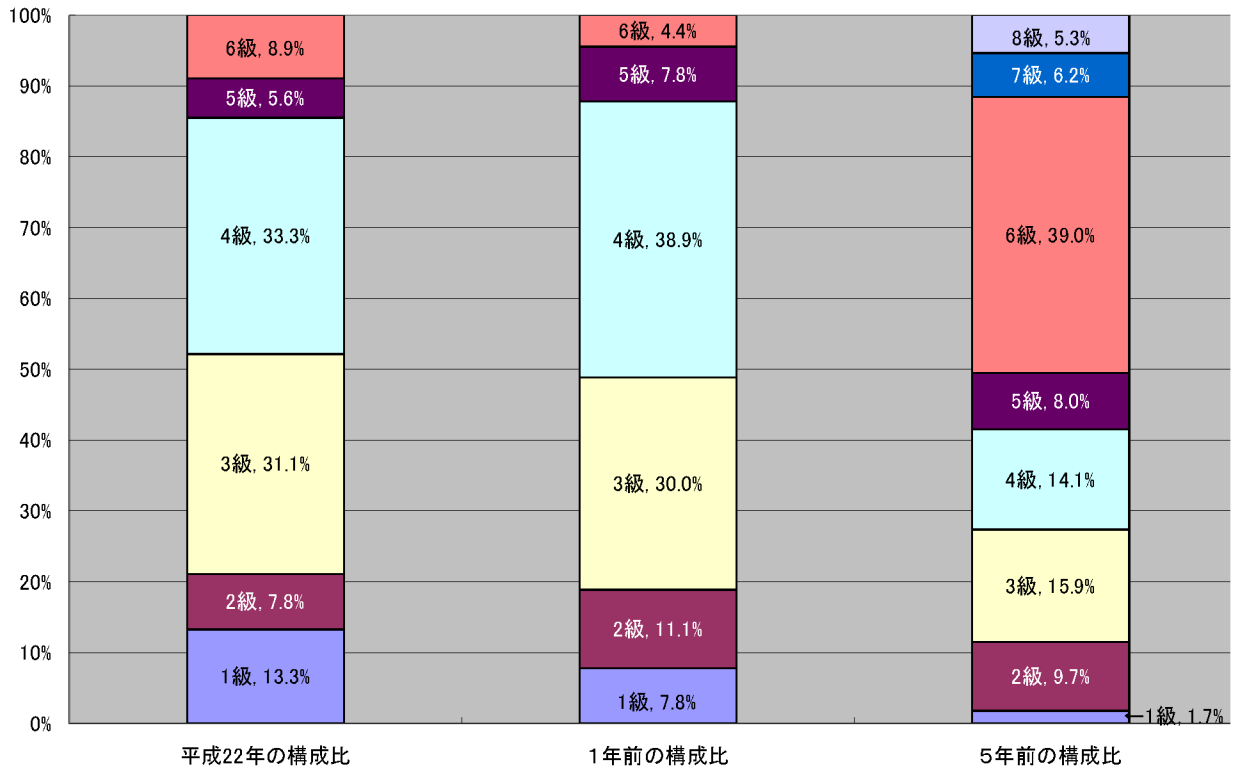
(3) 職員の経験年齢別・学歴別平均給料月額の状況(平成22年4月1日現在)

区 分		経験年数 10 年	経験年数 15 年	経験年数 20 年
一般行政職	大学卒	267,700 円	304,200 円	361,100 円
	高校卒	212,250 円	277,900 円	314,000 円
技能労務職	高校卒	— 円	— 円	— 円
	中学卒	— 円	— 円	— 円

4 一般行政職の級別職員数等の状況

(1) 一般行政職の級別職員数の状況（平成22年4月1日現在）

区分	標準的な職務内容	職員数（人）	構成比（%）
1 級	主事補、技師補、主事、技師	12	13.3
2 級	主事、技師	7	7.8
3 級	係長、主査、主任	28	31.1
4 級	課長補佐、副主幹	30	33.3
5 級	部長、課長、主幹	5	5.6
6 級	部長、課長、参事	8	8.9
合計		90	100.0



(注) 平成18年に8級制から6級制に変更しています。（旧給料表の1級及び2級並びに4級及び5級をそれぞれ統合）

(2) 昇給期間の短縮状況

区分	平成21年度			平成20年度		
	職員数A （人）	昇給短縮職 員数B（人）	比率 B/A（%）	職員数A （人）	昇給短縮職 員数B（人）	比率 B/A（%）
一般行政職	90	—	—	92	—	—

5 職員手当の状況

(1) 期末手当・勤勉手当（一般会計決算）

一戸町	岩手県	国
1人当たり平均支給額（平成21年度） 1,461千円	1人当たり平均支給額（平成21年度） 1,714千円	—
（平成21年度支給割合） 期末手当 2.75月分 勤勉手当 1.40月分 （1.50月分）（0.70月分）	（平成21年度支給割合） 期末手当 2.75月分 勤勉手当 1.40月分 （1.50月分）（0.70月分）	（平成21年度支給割合） 期末手当 2.75月分 勤勉手当 1.40月分 （1.50月分）（0.70月分）
（加算措置の状況） 職制上の段階、職務の級等による加算措置 役職加算 5～15%（注）	（加算措置の状況） 職制上の段階、職務の級等による加算措置 役職加算 5～20% 管理職加算 15～25%	（加算措置の状況） 職制上の段階、職務の級等による加算措置 役職加算 5～20%

（ ）内は、再任用職員に係る支給割合です。

（注）平成17年度～平成21年度の役職加算は3.5%～10%に抑制しています。

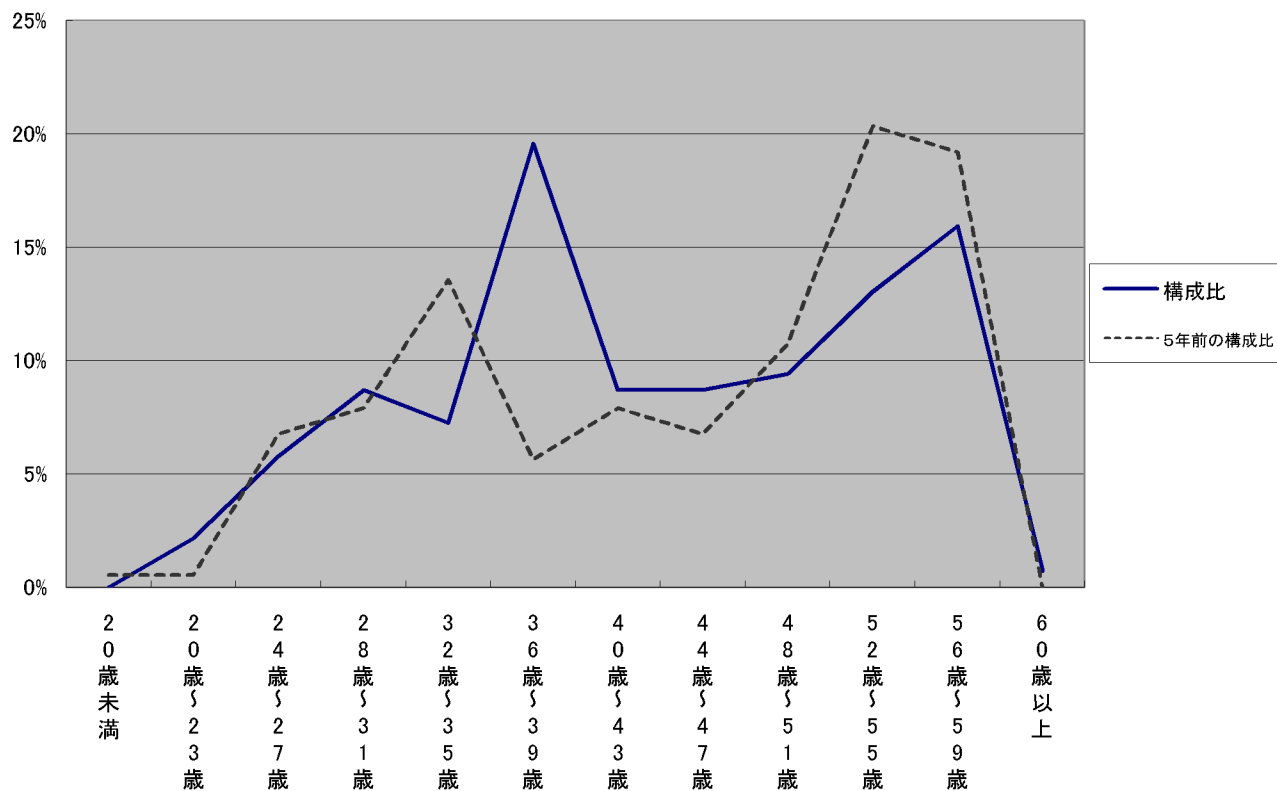
(2) 退職手当（平成22年4月1日現在）

一戸町			国		
（支給率）	自己都合	勸奨・定年	（支給率）	自己都合	勸奨・定年
勤続20年	23.5月分	30.55月分	勤続20年	23.5月分	30.55月分
勤続25年	33.5月分	41.34月分	勤続25年	33.5月分	41.34月分
勤続35年	47.5月分	59.28月分	勤続35年	47.5月分	59.28月分
最高限度額	59.28月分	59.28月分	最高限度額	59.28月分	59.28月分
その他の加算措置			その他の加算措置		
定年前早期退職特例措置 2%～20%加算			定年前早期退職特例措置 2%～20%加算		
勸奨退職時特別昇給 4号給					
1人当たり平均支給額（平成21年度）					
— 千円 25,635千円					

(3) 特殊勤務手当（平成22年4月1日現在）

支給実績（平成21年度決算）		1,588千円	
支給職員1人当たり平均支給年額（平成21年度決算）		63,514円	
職員全体に占める手当支給職員の割合（平成21年度）		19.2%	
手当の種類（手当数）		9	
手当の名称	主な支給対象職員	主な支給対象業務	左記職員に対する支給単価
徴収手当	税務町民課に勤務する職員	町税等の徴収事務	1日 350円
防疫作業手当	防疫作業に従事する職員	伝染病予防法第5条及び第7条の規定に基づいた伝染病の防疫作業	1日 700円
変死人取扱作業手当	変死人取扱作業に従事する職員	行旅病人及び行旅死亡人取扱法第1条の規定による行旅死亡人の変死人処理作業	1体 5,000円
特殊自動車等乗車手当	特殊自動車等運転手	除雪作業	1日 300円
火葬作業手当	火葬作業に従事する職員	火葬作業に直接従事	1体 3,000円
保育業務手当	保育士	保育業務又は幼稚園教諭業務	1月当たり給料月額の100分の2
塵芥処理作業手当	塵芥収集作業に従事する職員	塵芥収集作業	1月 3,000円
用地交渉手当	地域整備課に勤務する職員	公共事業にかかる用地取得等のための交渉の業務	1日 350円
索道業務手当	索道業務に従事する職員	一戸町索道係員職制規則第2章、第3章に規定する業務	1日 300円

(2) 年齢別職員構成の状況（平成22年4月1日現在）



(単位：人)

区分	20歳未満	20歳～23歳	24歳～27歳	28歳～31歳	32歳～35歳	36歳～39歳	40歳～43歳	44歳～47歳	48歳～51歳	52歳～55歳	56歳～59歳	60歳以上	計
H22	0	3	8	12	10	27	12	12	13	18	22	1	138
H17	1	1	12	14	24	10	14	12	19	36	34	0	177

(注) 一部組合派遣職員を含みます。

(3) 職員数の推移

(単位：人・%)

部門別	平成17年	平成18年	平成19年	平成20年	平成21年	平成22年	過去5年間の増減数(率)
一般行政	130	122	118	110	103	101	△29 (△22.3%)
教育	32	30	27	23	22	22	△10 (△31.3%)
普通会計	162	152	145	133	125	123	△39 (△24.1%)
公営企業等会計	16	16	16	16	14	14	△2 (△12.5%)
総合計	178	168	161	149	139	137	△41 (△23.0%)

(注) 各年における定員管理調査において報告した部門別職員数です。

8 公営企業職員の状況

(1) 上水道事業

① 職員給与費の状況

ア. 決算

区 分	総費用 A	純損益又は 実質収支	職員給与費 B	総費用に占める 職員給与費率 B/A	(参考) 20年度の総費用 に占める職員給与費率
平成21年度	千円 247,444	千円 41,583	千円 19,192	% 7.8	% 9.3

区 分	職員数 A	給 与 費				1人当たり給与 費 (B/A)	(参考)市町村平均 1人当たり給与費
		給 料	職員手当	期末・勤勉手当	計B		
平成22年度	人 5	千円 13,447	千円 3,361	千円 5,453	千円 22,261	千円 4,452	千円 6,567

(注) 1 職員手当には退職手当負担金を含みません。

2 職員数は、平成22年3月31日現在の人数です。

イ. 特記事項

下記の諸手当の抑制措置を行っています

- ・管理職手当（規定の手当額を20%削減）
- ・役職加算（給料月額×10/100以下）

② 職員の基本給、平均月収及び平均年齢の状況（平成22年4月1日）

区 分	平均年齢	基本給	平均月収額
一戸町	34.1歳	283,317円	467,170円
市町村平均	45.6歳	366,719円	546,495円

(注) 平均月収額には、期末・勤勉手当等を含みます。

③ 職員の手当の状況

ア. 期末手当・勤勉手当

一 戸 町	一戸町（一般行政職）	市町村平均
1人当たり平均支給額（平成21年度） 1,280千円	1人当たり平均支給額（平成21年度） 1,461千円	1人当たり平均支給額（平成21年度） 1,609千円
(平成21年度支給割合) 期末手当 2.75月分 勤勉手当 1.40月分	(平成21年度支給割合) 期末手当 2.75月分 (1.50月分) 勤勉手当 1.40月分 (0.70月分)	(平成21年度支給割合) 期末手当 2.75月分 勤勉手当 1.40月分
(加算措置の状況) 職制上の段階、職務の級等による加算措置 役職加算 5～15% (注)	(加算措置の状況) 職制上の段階、職務の級等による加算措置 役職加算 5～15% (注)	—

() 内は、再任用職員に係る支給割合です。

(注) 平成17年度～平成21年度の役職加算は3.5%～10%に抑制しています。

イ. 退職手当（平成 22 年 4 月 1 日現在）

一 戸 町			一戸町（一般行政職）			市町村平均
（支給率）	自己都合	勸奨・定年	（支給率）	自己都合	勸奨・定年	1人当たり平均支給額 （平成 21 年度） 15,624 千円
勤続 20 年	23.5 月分	30.55 月分	勤続 20 年	23.5 月分	30.55 月分	
勤続 25 年	33.5 月分	41.34 月分	勤続 25 年	33.5 月分	41.34 月分	
勤続 35 年	47.5 月分	59.28 月分	勤続 35 年	47.5 月分	59.28 月分	
最高限度額	59.28 月分	59.28 月分	最高限度額	59.28 月分	59.28 月分	
その他の加算措置			その他の加算措置			
定年前早期退職特例措置 2%～20%加算			定年前早期退職特例措置 2%～20%加算			
勸奨退職時特別昇給 4号給			勸奨退職時特別昇給 4号給			
1人当たり平均支給額（平成 21 年度）			1人当たり平均支給額（平成 21 年度）			
— 千円 — 千円			— 千円 25,635 千円			

ウ. 特殊勤務手当（平成 22 年 4 月 1 日現在）

支給実績（平成 21 年度決算）	— 千円
支給職員 1 人当たり平均支給年額（平成 21 年度決算）	— 円
職員全体に占める手当支給職員の割合（平成 21 年度）	— %
手当の種類（手当数）	0

エ. 時間外勤務手当

支給実績（平成 21 年度）	1,626 千円
職員 1 人当たり平均支給年額（平成 21 年度決算）	407 千円
支給実績（平成 20 年度）	1,583 千円
職員 1 人当たり平均支給年額（平成 20 年度決算）	317 千円

オ. その他の手当（平成 22 年 4 月 1 日現在）

手 当 名	内容及び支給単価	一般行政職の制度と異同及び異なる内容	支給実績（平成 21 年度決算）	支給職員 1 人当たり平均支給年額
扶養手当	扶養親族のある職員に支給（月額：配偶者 13,000 円、その他の者 1 人当たり 5,000 円～11,000 円）	同じ	944 千円	236,000 円
住居手当	借家・借間に居住し、月額 12,000 円を超える家賃を払っている職員（月額：27,000 円以内）	同じ	0 千円	0 円
通勤手当	通勤のため交通機関を利用し、又は交通用具等を利用している職員（片道 2 キロメートル未満を除く）に支給（月額：交通機関の利用者 50,000 円以内、交通用具使用者 19,900 円以内）	同じ	160 千円	80,400 円
管理職手当	管理又は監督の地位にある職員に支給（月額：33,000 円～56,000 円） （注）	同じ	93 千円	93,312 円
寒冷地手当	基準日（11 月～翌年 3 月）に在籍する職員に支給（月額：世帯状況により 7,360 円～18,040 円）	同じ	375 千円	75,000 円

（注）平成 22 年度の管理職手当は月額：26,400 円～44,800 円に抑制しています。