

# 令和7年12月 記者懇談会

令和7年12月3日  
13時00分～14時00分  
一戸町役場庁舎2階特別会議室



発表会後の懇談会の様子  
(11月23日 一戸町とばくらの未来開拓プロジェクト発表会)

## 1. トピックス

- (1) 冬季特産野菜 PR について
- (2) 一戸町オリジナル品種りんどうの品種登録について
- (3) 冬の教育イベントについて（教育委員会）
- (4) 北桜高校 CTA 就職支援事業について

## 2. 行事予定（12月・1月の行事・イベント等）

令和7年12月3日

## 冬季特産野菜 PR について

一戸町では主な農作物としてレタスやトマトなどの生産を行っていますが、冬季においても促成アスパラガス、菌床しいたけの生産に取り組んでいます。年末から春先にかけて出荷されるアスパラガスは、糖度が高く、市場から高い評価を得ています。特に、年末に流通する国内産アスパラガスは奥中山産が9割以上を占め、今後の生産拡大が期待されています。また、菌床しいたけも例年160トン以上の出荷を継続しており、町の主要作物として生産を振興しています。

一戸町の冬季の野菜について多くの方に知っていただくため、下記のとおりPR事業を実施しますので、取材方よろしくお願いします。

### 記

#### 1. 冬季特産品野菜の食育教室

- ・目的：町内の児童生徒を対象に地元の特産物に対する理解と関心を深めてもらう
- ・日時：令和7年12月5日（金） 12:10～ 生産者による野菜紹介  
12:25～ 給食
- ・場所：奥中山小学校  
(特産野菜の給食は町内の全小中学校に提供します。)
- ・主催：新岩手農業協同組合、二戸地域野菜生産部会奥中山支部

#### 2. 一戸町冬季特産野菜産地出陣式

- ・目的：本格的な出荷開始に併せて生産者の意欲向上と関係機関との意思統一を図り、今後のさらなる生産拡大と消費促進を目指す
- ・日時：令和7年12月11日（木） 11:30～13:00（別紙のとおり）
- ・場所：ホテル奥中山高原カシオペアホール
- ・主催：新岩手農業協同組合、二戸地域野菜生産部会奥中山支部

## ＪＡ新しいわて・一戸町冬季特産野菜「産地出陣式」並びに「試食宣伝会」

### 《開 催 要 領》

#### 1. 目 的

ＪＡ新しいわて管内の一戸町冬季野菜特産品目である「冬アスパラガス」と「菌床しいたけ」の本格的な出荷時期を迎え、一番の需要期となる 12 月の良品質出荷増量に向けて勢いを加速させるために生産者と関係機関が一堂に会して意識統一を図り、産地ブランドを高める事を目的に開催する。

#### 2. 主 催

- ・新岩手農業協同組合
- ・二戸地域野菜生産部会奥中山支部（促成アスパラガス専門部・菌床しいたけ専門部）

#### 3. 後 援

- ・一戸町
- ・奥中山高原株式会社

#### 4. 開催日時

令和 7 年 12 月 11 日（木） 11：30～13：00

#### 5. 開催場所

ホテル奥中山高原（一戸町奥中山字西田子 662-1 TEL0195-35-3131）

#### 6. 開催内容

- ① 一戸町冬の特産品である冬アスパラガスと菌床しいたけ生産者の意欲向上を図る。
- ② 一戸町産食材を使ったホテル料理長考案料理の試食宣伝。（宿泊客提供予定）
- ③ 奥中山高原ホテルの集客促進ＰＲ。

#### 7. 参集範囲

- ・東北農政局岩手県拠点
- ・県北広域振興局農政部二戸農林振興センター
- ・二戸農業改良普及センター
- ・全農岩手県本部
- ・関係市場（東京青果㈱、丸モ盛岡中央青果㈱）
- ・一戸町
- ・新岩手農業協同組合
- ・野菜生産部会奥中山支部（促成アスパラガス専門部会員、菌床しいたけ専門部会員）

#### 8. スケジュール

別紙の通り。

【スケジュール】(案)

○開催場所：ホテル奥中山高原 食堂(円卓6名×10卓=60名)

○事務局集合：10:30 会場準備

○受付開始：11:00 ～ ⇒ 会場案内

《産地出陣式の進め方》(案)

○司会進行 J A新しいわて 前田統括部長

時 間	内 容	準備品	備 考
11:30～	1. 開 会 「 専門部会員」	・マイク ・背景幕	・看板
3分	2. 主催者挨拶 ・ J A新しいわて 代表理事組合長 荻谷 雅行		
3分	3. 来賓祝辞 ・ 一戸町 町 長 小野寺 美登		
3分	・ 二戸農林振興センター		
3分	・ 全農岩手県本部		
5分	4. 報 告 (1) 販売情勢 ・ 青果市場代表		
5分	(2) 今年度の取組みと出荷目標 (促成アスパラガス、菌床しいたけの取組み) ・ J A新しいわて 一戸地区担当課 居也 泉		
3分	5. 出陣決意表明 ・ 専門部会代表		
5分	6. 料理説明 ・ ホテル奥中山高原 料理長		
12:00～12:50 50分	7. 試 食 (一戸町産食材を使った料理) デザート ヨーグルト		
12:50～12:55 5分	8. 試食感想他 ・ 生産者他		
12:55～	9. 閉 会 ・ J A新しいわて 「 専門部会員」		



# 奥中山「冬アスパラガス」ができるまで

一戸町奥中山では、アスパラを「伏せこみ促成栽培」という特徴的な方法で生産しています。

通常のアスパラ栽培では、冬の寒さにあたることで翌年の春に新しいアスパラが出てきますが、寒さが早く来る奥中山ではビニールハウスを活用し、春を待たずに冬期間での収穫が可能になります。

奥中山のアスパラは、糖度が高く、やわらかい食感が特徴です。

12名の生産者で主に東京の市場に出荷し、12月から3月にかけて約4千万円の販売をおこなっています。

2月～4月 育苗

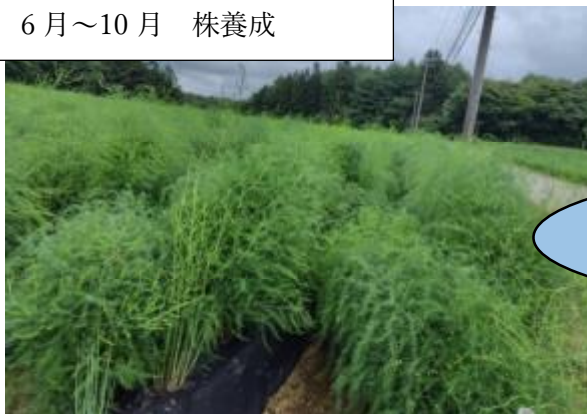


5月 定植



はじめは15cmほどの大きさ

6月～10月 株養成



夏から秋にかけて、根っこを育てます。  
最終的には2メートルほどに。

11月 掘り上げ



畑に植えたアスパラを一度掘りだし、あたたかいビニールハウスに入れ直します。

すると、「春が来た」と勘違いして芽を出し始めます。

12月～3月 収穫



12月の国産アスパラは  
奥中山だけ！



## 「菌床しいたけ」ってどうやってできるの？



しいたけの原料は、広葉樹の生木を粉碎した**チップ・オガ粉**

主な培地原料となるチップ・オガ粉。

専用の袋に詰めて、殺菌してからしいたけ菌を植え付けます。



シイタケって **最初は真っ白**

シイタケの適温は 25～27℃。

夏と冬はシイタケがすごしやすい様に生産者は常に気を配っています。

培養初期は白い菌糸が伸びて真っ白になりますが、成熟してくると段々

茶色に変化してきます。



食べ頃に育ったものだけを一つ一つ手作業で収穫していきます

冬の奥中山地区の厳しい寒さの中、栽培技術の高い生産者がじっくりと日数をかけて育て上げたしいたけ。大きいものでは手のひら大に成長します。

食べるととても肉厚でジューシー

採りたての味わいはたまりません。食べ応えのある生しいたけをご賞味ください。

# Press Release

令和7年12月3日

## 一戸町オリジナル品種りんどうの品種登録について

令和4年に品種登録を出願し、登録に向けて手続きを進めていた一戸町オリジナル品種りんどう「縄文の舞」と「御所野ヴェール」について、令和7年11月7日（金）に品種登録されました。今後は、さらなる認知度向上や生産拡大に向けて機運を高めてまいります。

### 記

**1. 品種登録日** 令和7年11月7日付け官報にて公示

### 2. 登録情報

名称	縄文の舞	御所野ヴェール
登録番号	3 1 4 0 2	3 1 4 0 3
開花時期	9月中旬	9月上旬
花の色	赤みがかった濃いピンク色	水色がかった白色
草丈	120～130cm	120～140cm
花の段数	5～7段	6～7段
茎の色	赤褐色	緑
写真		





令和7年12月3日

## 冬の教育イベントについて(教育委員会)

### 【軽米町・一戸町・九戸村中高生海外派遣事業】

1. 期 間 令和8年1月4日(日)～10日(土)
2. 主 催 一戸町教育委員会 軽米町教育委員会 九戸村教育委員会
3. 場 所 アメリカ合衆国 オレゴン州 ポートランド
4. 団 員 中学生 11名(一戸中4名、奥中山中1名、軽米中3名、九戸中3名)  
高校生 6名(北桜高2名、軽米高2名、伊保内高2名)
5. 引率者 5名(団長 一戸中 五十嵐智校長 他4名)
6. その他 現地ではホストファミリー宅へのホームステイやポートランドの学校の子供たちと交流等を行う。
  - ・結団式 12月24日(水) 14:00 一戸地区センターで実施
  - ・出発 1月4日(日) 9:40 二戸駅
  - ・到着 1月10日(土) 20:20 二戸駅
  - ・報告会 2月2日(月) 14:00 一戸地区センターで実施

### 【一戸町小学生次世代育成派遣事業】

1. 期 間 令和8年1月14日(水)～15日(木)
2. 主 催 一戸町教育委員会
3. 場 所 横浜国立大学教育学部附属鎌倉小学校ほか
4. 団 員 小学生 10名予定(一戸町内各小学校の5年生対象)
5. 引率者 4名(団長 奥中山小学校 中島 敬 校長 他3名)
6. その他
  - ・結団式 12月17日(水) 15:45 一戸地区センターで実施  
(事前研修会と同日実施)
  - ・報告会 令和8年2月25日(水) 午後予定 一戸地区センターで実施

令和 7 年 12 月 3 日

## 北桜高校 CTA 就職支援事業について

令和 6 年 8 月に発足した、『岩手県立北桜高等学校地域産業教育連携協議会（北桜高校 CTA）』事業として、パネルディスカッションを開催します。

記

### 1. 目的

進路選択の際の実体験や就職活動の心構え、仕事の内容について話を聞くことで自分の将来を具体的にイメージできるよう意識の向上を図ることを目的とする。

### 2. 内容

(1) 期 日 令和 8 年 1 月 13 日 (火) 13:10～15:00 (予定)

(2) 場 所 岩手県立北桜高等学校 総合校舎 大講義室

(3) 内 容 ①就職に向けての情報収集等についての講演

- ・講師 ジョブカフェいわて

- ・内容 就職先を決定するにあたっての考え方、求人票の閲覧方法などについて

②企業人パネルディスカッション

- ・パネリスト 町内外の企業人 5 名程度

- ・内容 進路選択の際に気を付けたことや就職後の経験について

### 3. 参加生徒

総合校舎 1 年生 85 名

工業校舎 1 年生 37 名 計 122 名



昨年度実施したパネルディスカッションの様子

## 北桜高校 CTA 就職支援事業（パネルディスカッション）開催要領（案）

### 1 目的

進路選択の際の実体験や就職活動の心構え、仕事の内容について話を聞くことで自分の将来を具体的にイメージできるよう意識の向上を図ることを目的とする。

### 2 主催

岩手県立北桜高等学校地域産業教育連携協議会（略称：北桜高校 CTA）

### 3 期日

令和8年1月13日（火）13：10～

### 4 場所

岩手県立北桜高等学校 総合校舎 大講義室

### 5 対象

1年生122名（総合校舎85名、工業校舎37名）

### 6 日程・内容

#### (1) 就職に向けての情報収集等について

- ・時間 13：14～13：44
- ・講師 ジョブカフェいわてキャリアカウンセラー 川村 恵 様（予定）
- ・内容 就職先を決定するにあたっての考え方、求人票の閲覧方法などについての講演

#### (2) 企業人パネルディスカッション

- ・時間 13：55～14：25
- ・講師 社会福祉法人慈孝会（駒木様）、株式会社東亜エレクトロニクス（佐藤様）、株式会社二戸サントップ（村里様）、株式会社柴田産業（山火様）、有限会社二戸通信工業（日向様）
- ・内容 進路選択の際に気を付けたことや就職後の経験について、ジョブカフェいわてキャリアカウンセラーの川村恵様をコーディネーターとしてディスカッション

地域おこし協力隊活動予定(12月)

ミッション	氏名	主な活動予定
公営塾の運営	小笠原 穰 穴久保 正浩 山舘 湧真 橋爪 聡子	<ul style="list-style-type: none"> <li>・いちのへ英会話教室 ICHINOHE ENGLISH MONDAY 12月8日、15日 1月19日、26日 毎週月曜日(祝祭日除く) 19:30~/一戸町公営塾</li> <li>・土曜学習会 12月6日、13日、20日 1月10日、24日、31日 9:00~12:00</li> <li>・ウィンタースクール 12月24日、25日 1月6~9日 14:00~16:00</li> <li>・スキー交流会 1月25日</li> </ul>
観光振興支援	ロペス ルアン セバスチャン	
移住定住促進・地域活性化	上山 喜崇	
御所野遺跡での縄文里山づくり	山本 翔太	
有害鳥獣被害対策	長井 佳代	
新商品開発	橋爪 顕子	

令和7年12月 行事予定表

日	曜	行事名等	取材希望	資料	時間	開催場所	担当課・連絡先等	備考
1	月							
2	火	三愛学舎縫工手芸展(～14日)		○	9:00～17:00	奥中山地区センター	奥中山地区センター 0195-35-2112	
3	水	いちのへ町民セミナー鳥海コース「ブッシュ・ド・ノエル作り」		○	9:30～11:30	鳥海地区センター	鳥海地区センター 0195-33-1204	講師:アトリエ・エム 代表 道合卓哉氏
4	木							
5	金	奥中山高原スキー場安全祈願祭			11:00～	奥中山高原スキー場	商工観光課 0195-33-4855	
		冬期特産品野菜の食育教室	○	○	12:10～	奥中山小学校	農林課 0195-33-4854	
6	土	冬休み直前☆としょかん映画会		○	10:30～	一戸町コミュニティセンター ホール	一戸町立図書館 0195-43-3555	児童・幼児向けの長編映画の上映。 上映作品:『科学×冒険サバイバル』
7	日							
8	月	いちのへ町民セミナー一戸コース「一戸町・二戸地域にまつわる伝説」		○	13:30～15:00	一戸地区センター	一戸地区センター 0195-33-4861	講師:盛岡大学教授 佐藤優氏
9	火	いちのへ町民セミナー共通課程「からだのなかから元気に!いきいき血管講座」		○	13:30～14:30	一戸地区センター	生涯学習・協働推進課 0195-33-4861	講師:明治安田 長内明子氏
10	水	カラオケ倶楽部			13:00～	一戸町コミュニティセンター	いちのへ文化・芸術NPO 0195-31-1400	参加無料
11	木	一戸町冬季特産野菜産地出陣式	○	○	11:30～13:00	ホテル奥中山高原カシオバ アホール	農林課 0195-33-4854	
12	金							
13	土	奥中山高原スキー場オープン(予定)					奥中山高原スキー場 0195-35-3131	
		オレンジカフェさくらの会		○	10:00～12:00	一戸町コミュニティセンター	一戸町社会福祉協議会 0195-33-3385	
14	日	絵画教室			9:00～	一戸町コミュニティセンター 視聴覚室	いちのへ文化・芸術NPO 0195-31-1400	参加無料
		アクティブ・レッスン!運動遊び教室		○	10:30～11:30	一戸町コミュニティセンター	一戸町総合運動公園 0195-33-4444	
15	月							
16	火							
17	水	童謡・唱歌を楽しむ会			13:30～	一戸町コミュニティセンター	いちのへ文化・芸術NPO 0195-31-1400	参加無料
		一戸町小学生次世代育成派遣事業 結団式	○	p9	15:45～	一戸地区センター	学校教育課 0195-33-4860	
		WAKAMONOクリエイティブ・ナイト		○	18:30～20:00	一戸地区センター 大会議 室	生涯学習・協働推進課 0195-33-4861	対象:高校生～40歳以下
18	木							
19	金	とことこおはなし会			10:45～	地域子育て支援センター のびのび	一戸町立図書館 0195-43-3555	絵本の読み聞かせや手遊び テーマ:「キラキラ クリスマス」
		ミニ門松作り教室		○	13:00～	鳥海地区センター (旧鳥海小学校)	鳥海地区センター 0195-33-1204	
		ごしょのdeまなびプログラム「縄文の星空観察会～冬～」		○	16:00～18:00	御所野縄文博物館	御所野縄文博物館 0195-32-2652	講師:吉田偉峰氏
20	土	第7回初心者向け歴史講座「地域めぐりしたくなる歴史への扉」			10:30～	一戸町コミュニティセンター	いちのへ文化・芸術NPO 0195-31-1400	参加無料(要申込・定員50名)
21	日	サラダボウルそば打ち体験		○	9:30～11:00～	小鳥谷地区センター	サラダボウルこずや 0195-34-2040	
		わくわくサイエンス図書館			10:30～	一戸町コミュニティセンター 会議室	一戸町立図書館 0195-43-3555	工作や実験を行う。



		わわわのステージ			13:00～	一戸町コミュニティセンター	いちのへ文化・芸術NPO 0195-31-1400	入場無料
		ごしよのdeまなびプログラム「正月飾りを作ろう」			10:00～ 11:30	御所野縄文博物館	御所野縄文博物館 0195-32-2652	参加料800円 先着16名
22	月							
23	火	カラオケ倶楽部			13:00～	一戸町コミュニティセンター	いちのへ文化・芸術NPO 0195-31-1400	参加無料
24	水	軽米町・一戸町・九戸村中高生海外派遣事業 結団式	○	○	14:00～	一戸地区センター	学校教育課 0195-33-4860	
25	木							
26	金							
27	土	フラワーアレンジメント教室		○	10:30～	一戸町コミュニティセンター	いちのへ文化・芸術NPO 0195-31-1400	参加料1000円 申込締切 12/14
28	日	絵画教室			9:00～	一戸町コミュニティセンター 視聴覚室	いちのへ文化・芸術NPO 0195-31-1400	参加無料
29	月							
30	火							
31	水							

# 令和8年1月 行事予定表

日	曜	行事名等	取材希望	資料	時間	開催場所	担当課・連絡先等	備考
1	木							
2	金							
3	土							
4	日	軽米町・一戸町・九戸村中高生海外派遣事業 (～10日)	○	○		アメリカ合衆国オレゴン州 ポートランド	学校教育課 0195-33-4860	結団式12/24 14:00 報告会2/2 一戸地区センター
5	月							
6	火							
7	水	新年交賀会			17:30～ 19:00	一戸地区センター 大会議 室	一戸地区センター 0195-33-4861	
8	木							
9	金	新年かきぞめ大会			9:50～ 11:40	一戸町コミュニティセンター ホール	生涯学習・協働推進課 0195-33-4861	
		新年かきぞめ大会作品展示会(～1/18)		○	11:40～	一戸町コミュニティセンター ロビー	いちのへ文化・芸術NPO 0195-31-1400	入場無料
10	土	オレンジカフェさくらの会		○	10:00～ 12:00	一戸町コミュニティセンター	一戸町社会福祉協議会 0195-33-3385	
		としょかん映画会			10:30～	一戸町コミュニティセンター ホール	一戸町立図書館 0195-43-3555	幼児・児童向けの映画会。 上映作品:『ウォルト・ディズニー制 作の名作アニメ集! うさぎとかめ /子猫の武蔵伝』
		リーヴルシネマ			14:00～	一戸町コミュニティセンター ホール	一戸町立図書館 0195-43-3555	一般向けの映画会。 上映作品:『オジさん、劇団始めま した。』
11	日	絵画教室			9:00～	一戸町コミュニティセンター 視聴覚室	いちのへ文化・芸術NPO 0195-31-1400	参加無料
		いちのへスキー教室			10:00～ 12:00	奥中山高原スキー場	生涯学習・協働推進課 0195-33-4861	対象:小学3年生以上の児童、一 般
12	月	地域おこし事業「ミズキ団子づくり」			10:30～	一戸町コミュニティセンター ホール	一戸町立図書館 0195-43-3555	地域の伝統行事「ミズキ団子」の 体験。 協力:一戸町食生活改善推進協議 会
13	火	北桜高校CTA就職支援事業 パネルディスカッション	○	○	13:10～	岩手県立北桜高等学校 総合校舎	商工観光課 0195-33-4855	
14	水	一戸町小学生次世代育成派遣事業 (～15日)	○	○		横浜国立大学教育学部附属 鎌倉小学校ほか	学校教育課 0195-33-4860	結団式12/17 15:45～ 報告会2/25 一戸地区センター
		カラオケ倶楽部			13:00～	一戸町コミュニティセンター	いちのへ文化・芸術NPO 0195-31-1400	参加無料
15	木							
16	金							
17	土							
18	日	アクティブ・レッスン! 運動遊び教室		○	10:30～ 11:30	一戸町コミュニティセンター	一戸町総合運動公園 0195-33-4444	
19	月							
20	火	北桜高校美術部・書道部合同展(～2/8)			9:00～	一戸町コミュニティセンター	いちのへ文化・芸術NPO 0195-31-1400	入場無料
21	水	童謡・唱歌を楽しむ会			13:30～	一戸町コミュニティセンター	いちのへ文化・芸術NPO 0195-31-1400	参加無料
22	木							
23	金							
24	土	初心者向け歴史講座『地域めぐりしたくなる 歴史への扉』			10:30～	一戸町コミュニティセンター	いちのへ文化・芸術NPO 0195-31-1400	参加無料(要申込・定員50名)

25	日	絵画教室			9:00～	一戸町コミュニティセンター 視聴覚室	いちのへ文化・芸術NPO 0195-31-1400	参加無料
26	月							
27	火							
28	水	カラオケ倶楽部			13:00～	一戸町コミュニティセンター	いちのへ文化・芸術NPO 0195-31-1400	参加無料
29	木							
30	金							
31	土							

地区センター行事予定表

令和7年12月

日	曜	地区	行事名等	開始時刻	終了時刻	開催場所	団体名等	備考
2	金	奥中山	三愛学舎縫手工芸展(～14日)	9:00	17:00	奥中山地区センター	奥中山地区センター	
3	水	鳥海	町民セミナー	9:30	11:30	鳥海地区センター	鳥海地区センター	
8	月	一戸	町民セミナー	13:30	15:00	一戸地区センター	一戸地区センター	
9	火	一戸	町民セミナー	13:30	14:30	一戸地区センター	一戸地区センター	
21	日	小鳥谷	そば打ち体験	9:00	11:00	小鳥谷地区センター	サラダボウルこずや	

取材希望

令和8年1月

日	曜	地区	行事名等	開始時刻	終了時刻	開催場所	団体名等	備考
7	水	一戸	新年交賀会	17:30	19:00	一戸地区センター	一戸地区センター	

取材希望

問い合わせ先

- ・一戸地区センター

☎0195-33-4861

・鳥海地区センター

☎0195-33-1204

・小鳥谷地区センター

☎0195-34-2111

・奥中山地区センター

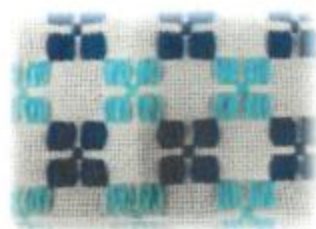
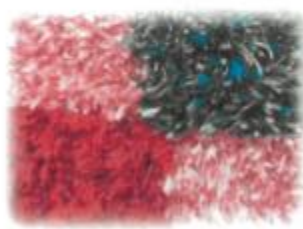
☎0195-35-2111
- (一戸町高善寺字大川鉢24-9)

(一戸町中里字上前田46-4)

(一戸町小鳥谷字中屋敷上12-4)

(一戸町中山字大塚82-2)

# 三愛学舎 縫工 手芸展



2025年 **12**月**2**日(火)~**14**日(日)  
(平日、土日) 9:00~17:00

**奥中山地区センター (ロビー展示)**

〒028-5133 岩手県二戸郡一戸町中山字大塚 82-2

Tel : 0195-35-2112

主催：三愛学舎 (校長 澤谷常清)

本科 縫工 (指導：菱刺しの会代表 藤本房江子)



〒028-5133

岩手県二戸郡一戸町中山字軽井沢 49-33

Tel : 0195-35-2231

Fax : 0195-35-2781



縫工

公式マスコットキャラクター  
「結ちゃん」

参加  
無料

# 冬休み直前☆ としょかん映画会

上映作品

かがく

ぼうけん

## 科学×冒険 サバイバル!

いじょうきしょう  
異常気象のサバイバル

上映時間：70分

サバイバルの達人<sup>たつじん</sup>ジオは、船旅<sup>ふなたび</sup>の途中で嵐<sup>とちゅう</sup>にまきこまれてしまった！  
たどりついたのは、異常気象<sup>いじょうきしょう</sup>が集まるおかしい<sup>あつ</sup>な世界<sup>せかい</sup>。

ジオは仲間たちと一緒に<sup>なかも</sup>、危機<sup>いっしょ</sup>をのりこえられるのか？

大人気の児童書<sup>だいにんき</sup>『科学漫画<sup>じどうしょ</sup>サバイバル』シリーズのアニメーション。

# 12月6日(土) 10:30~11:40

## 一戸町コミュニティセンター ホール

次回予告

次の特別映画会<sup>つぎ とくべつ えいさ かい</sup>は2026年3月7日(土)  
おはなしシアターです

お問い合わせ：一戸町立図書館

指定管理者：いちのへ文化・芸術NPO

TEL：0195-43-3555 FAX：0195-43-3310

HP



X (旧Twitter)



Instagram





町の男女共同参画基本計画策定のため、  
若手世代のみなさんの意見をお聞かせください

# WAKAMONO クリエイティブ・ナイト

2025.12.17 (Wed)

18:30 ▶ 20:00

**参加対象** 高校生から40歳以下の方

**募集人数** 先着20人

**応募方法** QRコードから申込→



**会場** 一戸地区センター 大会議室

📍 一戸町高善寺字大川鉢24-9

問合せ先：一戸町生涯学習・協働推進課 協働推進係

☎ 0195-33-4861 (内線：1516)

✉ [kyodosuishin@town.ichinohe.iwate.jp](mailto:kyodosuishin@town.ichinohe.iwate.jp)

# ミニ門松作り 教室開催

門松は新しい年をむかえるにあたって、玄関先を清め、悪い鬼または邪気などを家の中に入れないようにするものとして、古くから用いられています。

そこで新年を迎えるにあたり、鳥海地区センターでは、今年も手軽に作れる、ミニ門松（高さ約40～50cmぐらい）作り教室を開催致します。

**たくさんのご参加 お待ちしております**

**日 時** 12月18日（木）午後1時～

**場 所** 鳥海地区センター（旧鳥海小学校）

**申込〆切** 12月11日（木）厳 守

**必要用具** 軍 手・はさみ

**参 加 費** 600円（材料費等として）

**そ の 他** 材料等は当館で、用意いたします。  
缶及び造花をお持ちの方は、ご持参下さい。

**連 絡 先** 鳥海地区センター  
TEL：33-1204・FAX：33-1633





サラダボウル



# そば打ち体験開催

婆さまから息子、嫁へそして孫へ  
こずや高屋敷産そば粉を使ってそば打ちをしよう!!

12月21日・28日(日)

💡 2回開催

①9時30分～

②11時～



会費 1,000円

場所 21日小鳥谷地区センター  
28日サラダこずや研修室

持ち物 エプロン、三角巾、腕ぬき、フェイスタオル1本、  
そば持ち帰り用容器(お重、タッパなど)

✿ ご家族やお友達とご一緒にでもOKですよ ✨



お問合せ

サラダボウル・こずや

営業時間 9:00～17:00

TEL 0195-34-2040

# フラワーアレンジメント教室

講師：田村望さん

新年に向けてオリジナル作品を作ませんか♪  
初心者でも基礎から学ぶことができるので安心です。

## 12/27(土) 10:00~11:30

一戸町コミュニティセンター 会議室にて  
コーヒー・お茶コーナーもあります

- ✿ 参加費：1000円（花材、保険代）
- ✿ 対象：小学生から一般どなたでも
- ✿ 持ち物：花切ハサミ
- ✿ 定員：10名（先着順）
- ✿ 締切：12/14（日）
- ✿ お申込：一戸町コミュニティセンター  
TEL 0195（31）1400

### 【講師紹介】 田村望

1978年から華道池坊教室へ通い、指導資格が授与される。その後は小学校事務職員として、勤務の校長室、玄関、卒業式等で花を生け続ける。2015年いわて国体リハーサル大会、2016年いわて国体なぎなた競技会場、控室に花を生ける。

コミュニティセンター開館の12月からボランティアで花を生け続けている。身近な花材で生けるよう心がけている。







小学生から一般の方まで書に向かい、  
筆を走らせ新年のスタートを飾る、  
かきぞめ大会の金賞作品を展示します！

1月9日(金)～1月18日(日)

一戸町コミュニティセンター ロビー

入場無料

《お問い合わせ》

一戸町コミュニティセンター

✉wawawa@ichi-culture.jp

☎0195-31-1400





土曜日は「てびくりプログラム」を開催します。子どもから大人まで気軽に楽しめるプログラムです。体験受付時間 9:30～15:00

### 土器づくり

道防からみつかつた粘土を使って縄文土器を作ります。  
（所要）900円／500円、1kg／1,000円  
（対象）小学4年生以上  
（定員）10名  
（所要時間）約1時間



（左）縄文土器（右）縄文土器

### 土管づくり

道防からみつかつた粘土を使って管の筒を作ります。  
（所要）400円（所要）小学4年生以上  
（所要時間）約40分



### 勾玉づくり

四角い天然石を削って勾玉のアクセサリーを作ります。  
（所要）500円（所要）小学4年生以上  
（所要時間）約1時間



### ミニオカリナに絵を描く

白いオカリナに自由に絵を描きオリジナルのオカリナを作ります。  
（所要）400円（所要時間）約30分



### 織みひもづくり

色ひもを使ってフレッシュレイトを作ります。  
（所要）300円（所要時間）約30分



### 樹皮のストラップづくり

クミの樹皮を編んでストラップを作ります。  
（所要）400円（所要）小学4年生以上  
（所要時間）約30分



### 樹皮の花かゴづくり

クミの樹皮を編んで小さいかゴを作ります。  
（所要）1,000円（所要）小学4年生以上  
（所要時間）約1時間



### 縄のストラップづくり

シナノキの縄を使って縄のストラップを作ります。  
（所要）600円（所要）小学4年生以上  
（所要時間）約30分



### 縄文編みのコースターづくり

縄文時代からの編み方でコースターを作ります。  
（所要）500円（所要）小学4年生以上  
（所要時間）約1時間30分



### お守りづくり

道防に模様を彫りオリジナルのお守りを作ります。  
（所要）400円（所要）小学4年生以上  
（所要時間）約1時間



### 平日でも利用できますへ

- 団体で「てびくりプログラム」をご希望の場合は、希望日の1か月前までを自室に御所野縄文博物館へお問い合わせください。（電話：0195-32-2652）
- 製作時間はそれぞれ20～30分とお考えください。
- 1つのプログラムに絞ることをおすすめしますが、最大3つのプログラムまで同時に行うことができます。

### 平日でも「てびくりプログラム」を開催します



土曜日は「てびくりプログラム」を開催します。子どもから大人まで気軽に楽しめるプログラムです。体験受付時間 9:30～15:00

### 土器づくり

道防からみつかつた粘土を使って縄文土器を作ります。  
（所要）900円／500円、1kg／1,000円  
（対象）小学4年生以上  
（定員）10名  
（所要時間）約1時間



（左）縄文土器（右）縄文土器

### 土管づくり

道防からみつかつた粘土を使って管の筒を作ります。  
（所要）400円（所要）小学4年生以上  
（所要時間）約40分



### 勾玉づくり

四角い天然石を削って勾玉のアクセサリーを作ります。  
（所要）500円（所要）小学4年生以上  
（所要時間）約1時間



### ミニオカリナに絵を描く

白いオカリナに自由に絵を描きオリジナルのオカリナを作ります。  
（所要）400円（所要時間）約30分



### 織みひもづくり

色ひもを使ってフレッシュレイトを作ります。  
（所要）300円（所要時間）約30分



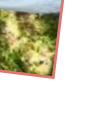
### 樹皮のストラップづくり

クミの樹皮を編んでストラップを作ります。  
（所要）400円（所要）小学4年生以上  
（所要時間）約30分



### 樹皮の花かゴづくり

クミの樹皮を編んで小さいかゴを作ります。  
（所要）1,000円（所要）小学4年生以上  
（所要時間）約1時間



### 縄のストラップづくり

シナノキの縄を使って縄のストラップを作ります。  
（所要）600円（所要）小学4年生以上  
（所要時間）約30分



### 縄文編みのコースターづくり

縄文時代からの編み方でコースターを作ります。  
（所要）500円（所要）小学4年生以上  
（所要時間）約1時間30分



### お守りづくり

道防に模様を彫りオリジナルのお守りを作ります。  
（所要）400円（所要）小学4年生以上  
（所要時間）約1時間



### 土器づくり

道防からみつかつた粘土を使って縄文土器を作ります。  
（所要）900円／500円、1kg／1,000円  
（対象）小学4年生以上  
（定員）10名  
（所要時間）約1時間



（左）縄文土器（右）縄文土器

### 土管づくり

道防からみつかつた粘土を使って管の筒を作ります。  
（所要）400円（所要）小学4年生以上  
（所要時間）約40分



### 勾玉づくり

四角い天然石を削って勾玉のアクセサリーを作ります。  
（所要）500円（所要）小学4年生以上  
（所要時間）約1時間



### ミニオカリナに絵を描く

白いオカリナに自由に絵を描きオリジナルのオカリナを作ります。  
（所要）400円（所要時間）約30分



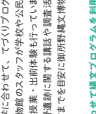
### 織みひもづくり

色ひもを使ってフレッシュレイトを作ります。  
（所要）300円（所要時間）約30分



### 樹皮のストラップづくり

クミの樹皮を編んでストラップを作ります。  
（所要）400円（所要）小学4年生以上  
（所要時間）約30分



### 樹皮の花かゴづくり

クミの樹皮を編んで小さいかゴを作ります。  
（所要）1,000円（所要）小学4年生以上  
（所要時間）約1時間



### 縄のストラップづくり

シナノキの縄を使って縄のストラップを作ります。  
（所要）600円（所要）小学4年生以上  
（所要時間）約30分



### 縄文編みのコースターづくり

縄文時代からの編み方でコースターを作ります。  
（所要）500円（所要）小学4年生以上  
（所要時間）約1時間30分



### お守りづくり

道防に模様を彫りオリジナルのお守りを作ります。  
（所要）400円（所要）小学4年生以上  
（所要時間）約1時間



### 縄文プログラムを学校の授業や地域の活動で利用しませんか？

御所野縄文博物館は、縄文時代の暮らしやものづくりに関するプログラムを、学校の授業や地域の活動で利用することができます。詳しくは、御所野縄文博物館へお問い合わせください。

対象	所要時間	所要料	所要時間	所要料	所要時間
小学生	9:30～10:00	10:00～10:30	10:30～11:00	11:00～11:30	11:30～12:00
小学生	9:30～10:00	10:00～10:30	10:30～11:00	11:00～11:30	11:30～12:00
小学生	9:30～10:00	10:00～10:30	10:30～11:00	11:00～11:30	11:30～12:00

- 縄文プログラムの利用例
- 縄文プログラムの利用例
- 縄文プログラムの利用例



SNS随時更新中！  
最新情報はここからチェック！

X

Instagram

YouTube

Facebook

御所野縄文公園

〒228-5316 岩手県二戸市月形町字神野2  
（岩手県道2号から徒歩10分）  
開館時間：9時～16時（入館は入館時間前30分まで）  
休館日：1月7日（月曜）（開館前日の場合を除く）、祝日の翌日（土、日、祭日）、年末年始  
入館料：大人300円（小学生200円）、中学生200円（小学生150円）、高校生以下無料  
※（1）の料金は20人以上以上の団体料金  
<https://goshono-iseki.com>  
「にしろのふし」は「てびくりプログラム」の登録商標が登録された商標です。  
御所野縄文公園ホームページにてお知らせいたします。

ごしょのミュージアムスタート事業（2025年6月開始）

一戸町に住む「アタッチメントベビーマッサージ教室」参加対象のご家族へ

※令和7年度の「アタッチメントベビーマッサージ教室」は6月11日（水）、8月27日（水）、  
10月15日（水）、12月24日（水）、2月25日（水）、3月18日（水）開催予定です。

御所野縄文博物館内に

ベビーケアルームを  
新たに導入予定！！！！

※2025年夏予定



初めての展示室！

縄文土器にドキドキ！

一戸町・御所野縄文公園で  
はじめてのミュージアム体験を。

展示室はベビーカーを押しながら  
見学ができるよ！

御所野縄文公園

# ベビーと ドキドキ ミュージアム



ベビーマッサージ教室の参加対象者へ  
公園で使えるグッズをプレゼント！



crep ピクニックラグ  
「HARAPEKO RESTAURANT」  
山陽製紙株式会社

御所野縄文博物館  
オリジナルサコッシュ

ベビーカーで  
公園をゆっくり  
歩いてみよう！



公園でもいっきりに歩いたり  
走ったりできるよ！



色々な木の実や葉っぱに  
出会えるよ！



- ・遺跡って赤ちゃんや子どもが  
楽しめるのかな？
- ・博物館って赤ちゃんで行って大丈夫？



遺跡・博物館の  
楽しみ方  
伝えます！！！！



「ベビーとドキドキミュージアム」とは？

御所野の人

一戸町に住む乳児期のお子様とご家族を対象に、御所野縄文公園来場のきっかけをつくり、遺跡や博物館を利用する楽しさを伝えるための事業です。一戸町 健康子ども課主催の「アタッチメントベビーマッサージ教室」に参加されたご家族へ、博物館からプレゼントをお渡しします！さあ、御所野縄文公園でドキドキ！ワクワク！な初めてのミュージアム体験を！

お問合せ 御所野縄文公園（御所野縄文博物館） 〒028-5316 岩手県二戸郡一戸町岩館字御所野2 TEL：0195-32-2652 FAX：0195-32-2992

主催：御所野縄文博物館 協力：一戸町健康子ども課

ごしょのミュージアムスタート事業  
令和7年度「ベビーとドキドキミュージアム」



## 1 「ベビーとドキドキミュージアム」とは？

「ベビーがいらっしゃるご家族に遺跡や博物館を利用する楽しさを伝えたい！」そんな思いから企画しました。

「ベビーとドキドキミュージアム」では一戸町に住むベビーとそのご家族を対象に、御所野縄文公園来場のきっかけをつくります。そして御所野遺跡や縄文文化、一戸町の良さを知ってもらえたら嬉しいです。

さあ、御所野縄文公園でドキドキ！ワクワク！な初めてのミュージアム体験を！



## 2 プレゼントを受け取るには？

アタッチメント  
ベビーマッサージ教室  
(会場：一戸町総合保健福祉センター)

御所野縄文公園で利用できるグッズを GET

※令和7年度の「アタッチメントベビーマッサージ教室」は6月11日(水)、8月27日(水)、10月15日(水)、12月24日(水)、2月25日(水)、3月18日(水)開催の予定です。

御所野縄文博物館 1階受付

「アタッチメントベビーマッサージ教室」で渡した引換券を持って、お子様が1歳6か月になるまでに御所野縄文博物館へお越しください。



＼ベビーと家族も嬉しい！／

## 3 プレゼント内容

アタッチメントベビーマッサージ教室でGETできるプレゼント

### ①ピクニックラグ

電線の包装などに使用される再生紙「工業用クレープ紙」を活用した繰り返し使える紙のレジャーシートです。水に強く、芝生の上など公園での使用にオススメです！(サイズ 135cm×90cm)

### ②ウェットティッシュ

### ③御所野縄文公園オリジナルサコッシュ

御所野縄文博物館でGETできるプレゼント

### ④御所野縄文博物館入館料無料(大人2名まで)

### ⑤【シール付き】ごしょのドキドキノート(※後日郵送)

竪穴建物や縄文土器などのシールが付いたオリジナルノート。公園や博物館での思い出をつづるなど使い方は自由！

※来館日のご家族の写真を撮影し、写真付きノートを贈ります。



①crep ピクニックラグ  
「HARAPEKO RESTAURANT」  
山陽製紙株式会社

お皿の部分に  
葉っぱや木の実を  
ならべてみよう！



③御所野縄文博物館  
オリジナルサコッシュ

シールのイラストは  
博物館スタッフが  
愛情を込めて描きました！



⑤「ごしょのドキドキノート」のシール



## ごしょのミュージアムスタート事業

### 令和7年度「ベビーとドキドキミュージアム」

#### 実施要項

#### 1. 実施趣旨

ごしょのミュージアムスタート事業は、年齢等に応じた「初めての博物館体験」の場を提供し、遺跡公園や博物館を利用する楽しさを伝えます。

「ベビーとドキドキミュージアム」では、一戸町に住む乳児期の子どもとその家族を対象に、御所野縄文公園来場のきっかけをつくります。御所野縄文公園での経験を通して御所野遺跡や縄文文化、一戸町の良さを知ってもらい、地域への関心や愛着心を育むことを目的として実施します。

#### 2. 主 催 御所野縄文博物館

#### 3. 協 力 健康子ども課

#### 4. 実 施 日

##### 事業紹介と一部特典の配布

令和7年6月11日（水）、8月27日（水）、10月15日（水）、12月24日（水）、令和8年2月25日（水）、3月18日（水） に開催される「アタッチメントベビーマッサージ教室」

##### 博物館での特典受け渡し

令和7年6月11日（水）から令和8年3月31日（火）（休館日を除く）

※次年度も継続して行う予定

#### 5. 会 場 一戸町総合保健福祉センター、御所野縄文博物館

#### 6. 対 象

アタッチメントベビーマッサージ教室に参加する子どもとその保護者



## 7. 事業内容

アタッチメントベビーマッサージ  
教室  
(一戸町総合保健福祉センター)



御所野縄文博物館

一戸町総合保健福祉センターで開催される「アタッチメントベビーマッサージ教室」へ博物館職員が伺い、事業の簡単な紹介をし、特典の一部をお渡しします。

必要事項を記入した「特典引き換え券」を御所野縄文博物館へ持参した方は特典を受けることができます。(※博物館での特典を受け取る場合は、子どもが1歳6か月を迎えるまでとします)

## 8. 特典内容

### 「アタッチメントベビーマッサージ教室」参加者への特典

- ① crep (クレプ) ピクニックラグ「HARAPEKO RESTAURANT」(山陽製紙株式会社)
- ② ウェットテッシュ
- ③ 御所野縄文公園オリジナルサコッシュ

### 「御所野縄文博物館」へ来館した際の特典

- ④ 御所野縄文博物館入館料無料(保護者2名まで)
- ⑤ 【シール付き】オリジナルノート(※後日郵送)

※来館当日のご家族の写真を撮影し、写真を貼ったノートを後日郵送します。

どなたでも参加できます。  
小さいお子様の参加も大歓迎！  
ボランティアも募集中！！



オレンジカフェは、  
認知症の方もそうでない方も  
気軽に立ち寄り  
お茶やコーヒーを飲みながら、  
元気に暮らすことや  
心の安定と安心のサポート、  
支援へつないでいくことを目的と  
した場所です。

# 令和7年度 オレンジカフェ さくらの会

参加費  
100円

(いつもの場所)  
**一戸町コミュニティセンター**  
(いつもの日時)  
**毎月第2土曜日**  
**10:00～12:00**

※ 地域をまわるカフェ等を含め  
た1年間の予定表は裏面をご確認  
ください。



【主催】

いちのへチームオレンジさくらの会

【事務局、お問合せ】

0195-33-3385(一戸町社会福祉協議会)

0178-30-2621(八戸学院大学柏葉研究室)

「いちのへチームオレンジさくらの会」は、認知症サポーター養成講座を終えたボランティア団体オレンジカフェさくらの会、アイン薬局一戸店、一戸町立図書館等が認知症のある方と共に、誰もが暮らしやすい地域づくりを推進するチームです。



# 令和7年度オレンジカフェさくらの会開催予定表

※ 変更になる場合があります。毎月発行される一戸町広報誌で再度ご確認ください。

## いつものカフェ

(基本の場所)  
一戸町コミュニティセンター  
(開催日時)  
毎月第2土曜日  
10:00~12:00

開催日	時間	場所
4月12日(土)	10:00~12:00	一戸町コミュニティセンター
5月10日(土)	10:00~12:00	一戸町コミュニティセンター
6月14日(土)	10:00~12:00	一戸町コミュニティセンター
7月12日(土)	10:00~12:00	一戸町コミュニティセンター
8月9日(土)	10:00~12:00	いちボラ+(旧一戸幼稚園内)
9月13日(土)	10:00~12:00	一戸町コミュニティセンター
10月11日(土)	10:00~12:00	一戸町コミュニティセンター
11月8日(土)	10:00~12:00	一戸町コミュニティセンター
12月13日(土)	10:00~12:00	一戸町コミュニティセンター
1月10日(土)	10:00~12:00	一戸町コミュニティセンター
2月14日(土)	10:00~12:00	一戸町コミュニティセンター
3月14日(土)	10:00~12:00	一戸町コミュニティセンター

オレンジカフェでは、認知症や介護、健康のお話、軽体操、図書紹介や貸出、手芸や季節のイベント等を行っています。コーヒーやおやつをいただきながら、おしゃべりも楽しんでいます。

## 地域をまわるカフェ

町内各地域を年2回ずつまわって、オレンジカフェを開催します。この機会にオレンジカフェを体験してみませんか？

開催日	時間	場所(地区名)
5月24日(土)	10:00~12:00	小鳥谷駅(小鳥谷)
6月22日(日)	10:00~12:00	おむすび屋(鳥越)
7月10日(木)	10:00~12:00	翔遊館(鳥海)
8月22日(金)	10:00~12:00	カフェ里やま(奥中山)
9月10日(水)	14:00~16:00	一戸病院内LET'S GOここプロカフェ(一戸)
10月25日(土)	10:00~12:00	小鳥谷駅(小鳥谷)
11月13日(木)	10:00~12:00	淵龍寺(鳥越)
12月23日(火)	14:00~16:00	結カフェ(奥中山)
1月8日(木)	10:00~12:00	翔遊館(鳥海)
2月25日(水)	14:00~16:00	一戸病院内LET'S GOここプロカフェ(一戸)

# 令和7年度いちのへ町民セミナー募集案内

## 対象

町内に在住または町内に勤務している方

## 経費

基本無料ですが、教材の材料費や入館料等が自己負担となる講座もあります。必要な金額は講座の案内に記載しています。

## 修了証

選択課程の6割以上または共通課程・選択課程合わせて6割以上の受講生に修了証をお渡しします。

## 注意事項

- ◆申し込み方法や定員、受講料などは講座ごとに異なりますので、講座の案内チラシをよく読んでお申込みください。
- ◆現地研修だけの参加はできません。
- ◆受講登録をしていない方も参加できる講座もありますが、各講座には原則受講生のみが参加できます。
- ◆町民セミナー全般についての問い合わせは、生涯学習・協働推進課（33-4861 内線1513）まで。

## 講座を受けるには…

### コースの申し込み

講座に参加するには、コースの受講生になる必要があります。選択課程の中から好きなコースを選んで、申込書に記入し、各地区センターまでお申し込みください。電話またはFAXでも受け付けています。



### 講座の申し込み

受講生の方に各講座のチラシをお送りします。申し込み方法や定員、受講料などは講座ごとに異なりますので、講座の案内チラシをよく読んでお申込みください。



### 講座へ参加



## 申し込み・問い合わせ先

- ・一戸地区センター(旧文化センター) (電話 33-4861 内線 1514 FAX 32-2001)
- ・鳥海地区センター (電話 33-1204 FAX 33-1633)
- ・小鳥谷地区センター (電話 34-2111 FAX 34-2802)
- ・奥中山地区センター (電話 35-2112 FAX 35-2959)

----- 切り取り -----

## いちのへ町民セミナー受講申込書

ふりがな		希望のコースを○で囲んでください。 (複数選択可) 1. 一戸コース 2. 鳥海コース 3. 小鳥谷コース 4. 奥中山コース	
氏 名			
住 所	〒      -		
電 話			
勤務先	※町外在住の方のみご記入ください。	昨年度受講の有無	有 ・ 無



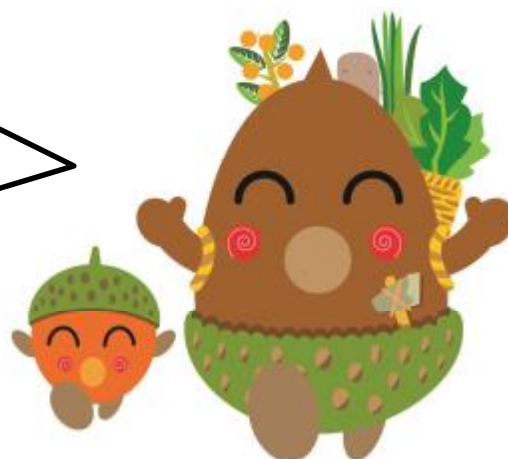
共通課程（どのコースでも受講できます）		
日 時 ・ 会 場	テ ー マ ・ 内 容	講 師
【開講式】 ① 6月21日（土） 10：00～11：30 一戸地区センター	「漢方養生と薬膳について」 漢方養生とは、季節に合わせた生活の仕方のこと。その一環としての薬膳茶や薬膳料理についても学びましょう。薬膳茶の試飲もできます！	漢方養生指導士 めりこ 氏
② 9月3日（水） 13：30～15：00 一戸地区センター	「岩手山の火山を学ぼう」 岩手山が噴火したら、どのような被害が出るのでしょうか？火山災害と、被害を軽減させる砂防事業について学びます。	国土交通省 東北整備局 岩手河川国道事務所 職員
③ 10月10日（金） 10月17日（金） 10：30～13：30 一戸地区センター	「新井先生に学ぶ！秋のお弁当メニュー」 地元の旬の食材を使ったお弁当メニューを教えてください。秋の行楽シーズンにいかがですか？（参加費等は後日お知らせします。）	クッキングサロン「ケトル」 代表 フードコーディネーター 新井 尚美 氏
④ 12月9日（火） 13：30～14：30 一戸地区センター	「からだのなかから元気に！いきいき血管講座」 血管の衰えはつまりや破れなどの大きな病気にもつながってしまいます。血管を元気に保ち、健康な生活を始めましょう。	明治安田 長内 明子 氏
【修了式】 （調整中）	（調整中）	（調整中）

※ 共通課程についてのお問い合わせは生涯学習・協働推進課（☎33-4861 内線 1513）まで。

選択課程1 一戸コース（一戸地区センター）		
日 時 ・ 会 場	テ ー マ ・ 内 容	講 師
① 7月10日（木） 13：30～15：00 一戸地区センター	「腕時計の魅力」 機械式時計の聖地が岩手に！？腕時計の魅力も交えながら一緒に学びませんか。	道又時計店 店長 石井 学 氏
② 8月21日（木） 13：30～15：30 一戸地区センター	「基礎から学ぶ！健康マージャン講座」（32名まで） 賭けない・飲まない・吸わないをルールとした健全な頭脳スポーツとしてのマージャンです。脳の活性化・脳トレ効果が期待できると言われています。初心者、経験者問わず卓を囲んで楽しみましょう！	明治安田 職員
③ 9月11日（木） 9：00～16：00 一戸地区センター	「久慈琥珀博物館・周辺施設巡り」 国内唯一の琥珀産地で有名な琥珀博物館・周辺施設を見学します。（参加費：1100円/人）	施設職員
④ 10月7日（火） 13：30～15：00 一戸地区センター	「薬の正しい服用方法」 誤った服用をしてしまうと健康や生命に悪影響を与える恐れがあります。正しい服用方法を一緒に学びましょう！	アイン薬局一戸店 職員
⑤ 12月8日（月） 13：30～15：00 一戸地区センター	「一戸町・二戸地域にまつわる伝説」 一戸町・二戸地域にまつわる伝説を学術的観点から読み解いていきます。	盛岡大学教授 佐藤 優 氏

※ 一戸コースについてのお問い合わせは一戸地区センター（☎33-4861 内線 1514）まで。

申し込み、  
待ってるどん！



選択課程2 鳥海コース（鳥海地区センター）		
日 時 ・ 会 場	テ ー マ ・ 内 容	講 師
① 7月2日（水） 10:00～11:30 一戸町観光天文台	「意外と知らない天文台の秘密」 身近にある施設ですが、私たちの認識は星の観測だけ？ではない天文台の秘密を吉田氏に教えてもらいましょう。 （参加費等は後日お知らせします。）	一戸観光天文台 台長 吉田 偉峰 氏
② 11月5日（水） 9:30～11:30 鳥海地区センター （旧鳥海小学校）	「エコクラフトで小物作り」 再生紙で作られた紙バンドを使った手芸。初心者でも扱いやすいと人気があります。小物作りを体験してみましょう。 （参加費等は後日お知らせします。）	工藤 ユキ 氏 清川 セイ子 氏
③ 12月3日（水） 9:30～11:30 鳥海地区センター （旧鳥海小学校）	「ブッシュ・ド・ノエル作り」 ロールケーキを丸太に見立てたクリスマスケーキの定番、バターで作ったクリームで仕上げてみましょう。 （参加費等は後日お知らせします。）	アトリエ エム 代表 道合 卓哉 氏

※ 鳥海コースについてのお問い合わせは鳥海地区センター（☎33-1204）まで。

選択課程3 小鳥谷コース（小鳥谷地区センター）		
日 時 ・ 会 場	テ ー マ ・ 内 容	講 師
① 7月17日（木） 13:30～15:00 小鳥谷地区センター	「特殊詐欺の被害にあわないために」 特殊詐欺被害について地域の実情や具体的な手口、被害に遭わないための具体的な対策をお話ししていただきます。	小鳥谷駐在所 巡査部長 三本木 裕美 氏
② 9月25日（木） 13:30～15:00 小鳥谷地区センター	「はじめて学ぶ 終活と相続のキホン」 豊かな老後と、円満な相続を迎えるために知っておきたい終活（エンディングノート・遺言）や相続の基本を学びましょう。	石輪 F P 事務所 代表 石輪 成人 氏
③ 10月23日（木） 13:30～15:00 小鳥谷地区センター	「小鳥谷は山伏神楽の中心地」 かつて上女鹿沢の「三明院（さんみょういん）」は神楽を山伏の大切な仕事のひとつとして主催していました。江戸時代の終わり頃、この神楽が三明院にほど近い高屋敷の村人に伝えられると、駒木や中山など周辺の村々、更には八戸や十和田、下北半島にまで広められたことについて学習します。	御所野縄文博物館 課長補佐 中村 明央 氏
④ 11月27日（木） 13:30～15:00 小鳥谷地区センター	「パティシエに学ぶお菓子教室」 秋の味覚、サツマイモを使ったスイートポテトにチャレンジ♪パティシエに教わりながらプロの技を学びましょう。 （参加費等は後日お知らせします。）	アトリエ エム 代表 道合 卓哉 氏

※ 小鳥谷コースについてのお問い合わせは小鳥谷地区センター（☎34-2111）まで。

選択課程4 奥中山コース（奥中山地区センター）		
日 時 ・ 会 場	テ ー マ ・ 内 容	講 師
① 6月30日（月） 13:30～15:00 奥中山地区センター	「知って備える！もしものときのがん講座」 不治の病といわれたがんですが、現在は、通院しながら仕事を続ける人が増加傾向にあるなど、「ともに生きる」病気へ変わってきています。 がんの基礎知識や治療方法などを学びます。	明治安田 職員
② 7月25日（金） 13:30～15:00 奥中山地区センター	「チョコレートの世界へようこそ！」 チョコレートの原料「カカオ」の生産、製造や歴史など、知られざるチョコレートの世界を紹介していただきます。テイasting体験もあります！	明治株式会社 職員
③ 9月4日（木） 13:30～15:00 奥中山地区センター	「これが僕の生きる道～芸人とピーマン農家の二刀流やってます～」 東北唯一の吉本新喜劇座員のよこっちピーマンさんの講演です。岩手に住みながらメディア、イベントなどで活躍されています。芸人とピーマン農家の二刀流生活を通して感じたことや地域を盛り上げる秘訣などをお話いただきます。	吉本新喜劇 岩手住みます芸人 よこっちピーマン 氏
④ 10月2日（木） 13:30～15:00 奥中山地区センター	「岩手県アスリートを取材して感じたこと」 長年に渡り岩手県アスリートを取材しているスポーツマガジン「Standard」編集部を講師に迎え、取材を通して感じたことや印象深いエピソードなどをお話いただきます。	岩手スポーツマガジン Standard 副編集長 五十嵐 敏幸 氏
⑤ 11月20日（木） 9:30～15:30 八戸市（南郷村）	「南郷歴史民俗資料館見学」 昭和時代をテーマにした展示が特徴の南郷歴史民俗資料館を見学します。初期の電化製品や日用品など、昭和の生活の変遷を学びます。	施設職員

※ 奥中山コースについてのお問い合わせは奥中山地区センター（☎35-2112）まで。

R・7年度

# 「アクティブ・レッスン! (運動あそび教室)」年間予定表

4月	20日 (体験会も開催)	10月	26日
5月	25日	11月	16日
6月	15日	12月	14日 お楽しみ会
7月	27日	R8.1月	18日 新イベント!
8月	24日	2月	8日 (体験会も開催)
9月	7日 NPO-インピック開催 28日 コミセン食卓室	3月	8日 お楽しみ会



お楽しみ会...  
インパクト回遊型

★場 所:一戸コミュニティセンターホール

★時 間:10:30~11:30

★持ち物:シューズ・飲み物・タオル

★参加料:一人1回300円 回数券6回1500円

【一戸町総合運動公園】

申込み・連絡先:33-4444)



# 鳥海の里だより

## 町民セミナー「鳥海コース」第2回 エコクラフトで小物作り

11月5日(水)地区センターにおいて、講師に清川セイ子さん、工藤ユキさんを迎え、最近人気の”エコクラフトで小物づくり”を指導していただきました。

22名が参加し、基礎の編み方が覚えられるコースターづくり、基礎を応用して小物入れづくりと2コースに分かれて体験しました。編み進めるうちに編み目が違ってきてやり直したりしましたが、コースターづくりを選択した方たちは完成にこぎつけました。応用コースの方たちは未完成でしたが別日に個別指導を受けて完成させることにしました。「頭の体操だね」と一編み一編み、集中して取り組んでいました。



コースターを仕上げたみなさんと

令和7年11月14日  
第428号  
発行 鳥海地区センター  
中里字中前田15  
TEL:33-1204



### 販売中

県民手帳 (通常版・特別版)

1000円

鳥海マップNo.12  
出ル町橋木 大権現

## 地域の活性化へ つなぐ



### 今後の主な行事予定

12月3日(水)・町民セミナー第2回

「ブッシュ・ド・ノエル作り」

時間 9:30～

場所 鳥海地区センター

11月19日(水)・老人クラブ ポッチャ大会

時間 9:00～

場所 鳥海地区センター

12月10日(水)・西川目長寿大学第2回

時間 10:30～

場所 来田温泉

### "鳥海地区センター(旧鳥海小学校)の活用について考える"

ワーキンググループ<居場所づくりの部>で企画の「みんな食堂ちようかい」で、食材寄付の募集をしていたところ地域の方や企業からのご寄付がありました。

こちらの企業では地域活性の活動に賛同されており各方面の団体などに、協力しているということでした。今回の趣旨をくみ取り、調味料などをご寄付いただくことになり贈呈式が行われました。

11月16日(日)に「みんな食堂ちようかい」を行う予定でしたが、「インフルエンザ」まん延のため、中止となりました。

## 一戸町文化祭へ出展！



10月31日(金)～11月2日(日)の3日間、一戸地区センターにおいて文化祭が開催されました。「縫いっ娘の会」の作品23点が展示されました。





# 鳥海地区老人クラブ連合会 親睦旅行 ～秋を楽しむ～

10月15日(水)、老人クラブ親睦旅行に29名参加して久慈市「平庭山荘」に行きました。お天気に恵まれ旅行日よりだったこの日、お湯につかり里山の料理にカラオケと楽しみ、親睦を深めました。



# 芸術の秋 陶芸教室に集う

第1回 10月20日(月)、第2回 11月10日(月)

講師に松沢則雄氏を迎え、地区センターで陶芸教室第1回、第2回を開催しました。

1回目は、形作りですが渡された粘土で1個の大作を作った方や色々な形を何個も作ったりと多種多様でした。

2回目は、素焼きしたものを磨き上げ釉薬をつける作業ですが、回を重ねたみなさんは手慣れた様子で色づけをしていました。



小学生の作品です。バラエティに富んでいますね。





## 令和7年度 町民セミナー・奥中山コース 全5回が終了☆

今年度は5講座、延べ151名の町民の皆さんにご参加いただきました！ありがとうございました。来年度もよろしくお願いいたします！

### 第4回 Standard副編集長のお話編♪

10月2日(木)に行われた第4回では、岩手スポーツマガジン Standardの五十嵐敏幸副編集長から、長年岩手県アスリートの取材を通しての印象深いエピソードなどをお話いただきました。

一戸町出身選手の話や現役MLB選手の学生時代の話など、貴重なお話をしてくださいました。

参加者からは「岩手出身選手はもちろんのこと、指導者も素晴らしいということを感じた。目標設定はスポーツだけでなく、人生においても大切なことだと感じた」などという声が聞かれました。



### 第5回 八戸市南郷での現地研修編♪

11月20日(木)に行われた第5回では、現地研修として、八戸市南郷へ行ってきました。昭和時代をテーマにした展示が特徴の南郷歴史民俗資料館の見学では、電化製品や日用品など、昭和の生活の変遷を学びました。参加者にとっては懐かしい物も多く、興味深く見学している様子でした。

廃校を活用した山の楽校では、農家レストランで昼食をとり、校内を見学しました。昼食会場の体育館をはじめ、放送室や職員室などはほとんど当時のままで、今でも生徒が通っているかのような雰囲気でした。



第5回の講座をもって、本年度奥中山地区センターで行われる町民セミナーの全ての講座が終了しました。多くの方にご参加いただき、ありがとうございました。来年度もより一層充実した講座にしたいと思っておりますので、多くのご参加お待ちしております！

## 今年は色々パワーアップ☆令和7年度奥中山地区文化祭☆

10月11日(土)と12日(日)の2日間、奥中山地区センターを会場に「令和7年度 奥中山地区文化祭」が開催されました。今年度は昨年度とはまたひと味もふた味も違った文化祭になりました。ご来場いただいた皆様ありがとうございました(^o^)/

### 10月11日(土) 1日目

今年は子どもたちの来場を増やそうと、「モルック」の体験コーナーや野外では陸上自衛隊ブースを開設しました。部活終わりの中学生や家族と作品を見に来た小学生など幅広い年代の皆さんが、モルックを楽しんだり、陸・海・空の自衛隊それぞれのユニフォームを着て自衛隊の車両の前で記念写真を撮るなど賑わいました。

展示発表では作品の出展数が増えて、訪れた人の目を惹きつけました。また、今年はホールのモニターで昔の演芸会の動画や「いのちの大地」を放映したり、御所野縄文博物館が奥中山開拓の歴史パネルを展示するなど、奥中山の歴史に触れる機会を作りました。

食堂ブースでは、昨年に引き続き「カフェ里やま」さんが奥中山でとれた食材を使ったカレーやスイーツを販売してくださいました。今年は昨年からスイーツメニューが増えて、様々な年齢層の人がおいしそうに顔をほころばせていました。



### 10月12日(日) 2日目

2日目の舞台発表では、当初の発表者が少なめで、文化祭を楽しみに待っている地域の皆さんに満足してもらえないか心配していました。しかし、地域の皆さんの声かけによりカラオケや合唱のほか、バンドの生演奏をしていただくことができ、舞台発表も大盛況でした。発表を見ているお客さんの笑顔を見ることができて本当にうれしく思いました。

2日目は、地域の有志の皆さんが、体が温まりホッとするようなかけそばなどを販売してくださいました。また、今年は2日間とも結力フェスさんに飲み物や大判焼き、ケーキの販売をしていただきました。館内は入れ立てのコーヒーのいい香りに包まれ、皆コーヒーを片手にゆったりと過ごされていました。

来年も地域の皆さんに楽しんでもらえるイベントをたくさん企画しますので、楽しみにお待ちください♪



今回はイベントが多かったため、地区センター定期利用団体の紹介は次号のお楽しみに♪



## 集まれ！奥中山キッズ☆ スポーツ体験&交流会



10月26日(日)に奥中山小学校体育館を会場に「奥中山スポーツ体験&交流会」が行われました。当日は、中学校のバスケットボール部や野球部の皆さんと一緒に、リズム体操やそれぞれのボールを使ったミニゲームなどをして盛り上がりました。たくさんの小中学生が集まり、楽しそうな声が体育館いっぱいに響いていました！最後に太子堂奉賛会から、焼き芋も振る舞われました。今回の体験がスポーツを始めるきっかけになるといいですね！



## 乳牛のオリンピックに出場！ モ〜 奥中山で育った牛が岩手県代表に！

奥中山にある(株)ブライアーファームで育ったジャージー種の牛1頭が10月25日(土)26日(日)に北海道で開催された「第16回全日本ホルスタイン共進会」(通称全共)に岩手県代表として出場しました。全共は、乳用牛が健康で長持ちするために必要な体格の改良度合いを比較展示する大会で、全国から各都道府県を代表した牛が集まります。5年に1回開催されることから「乳牛のオリンピック」とも呼ばれています。一戸町から全共の乳牛の部に岩手県代表として出場するのは10年ぶりとなります。これからも奥中山の酪農を盛り上げてほしいです！



### 編集後記

▼10月は数多くのイベントでにぎわいました。奥中山地区文化祭ではたくさんの地域の方にお会いすることができてとてもうれしく思いました。また来年も皆さんに喜んでもらえるような文化祭にしていけたらと思います。

▼これからのいよいよ、奥中山も冬本番となります！今年はクマの被害も町内で多く確認され、冬眠できないクマがいるかもしれない。皆さん外出の際は、お気を付けてください。これからはスキーや駅のイルミネーション、夢あかりなど冬のイベントも盛りだくさんとなっていますので、皆さんぜひお越しください。(三浦)

## 寒い冬こそ元気に！ 健康づくり教室開催中！



11月25日(火)奥中山地区センターを会場に「第1回冬場健康づくり教室」が行われました。(奥中山老人クラブ平成会主催)

NPOスポーツウェルネスさんにご指導いただき、ストレッチやゲーム形式の運動など、笑いながら楽しい教室となりました。

これから冬の寒い時期になると、暖かい部屋にこもりたくなりますよね…。でも！そんな時こそ、みんなで地区センターに集まって体を動かしてぼかぼかになりませんか？家にこもりがちになると会話や体を動かすことも少なくなり、認知機能の低下が進む原因にもなります。

どなたでも参加できますので、興味がある方は地区センターまでお問い合わせください。3月まで月1回の開催を予定しています。

次回は12月16日(火)9時半から奥中山地区センターで開催予定です。



## 奥中山に!!健康寿命が伸びると噂の ウォーキングコース誕生☆



皆さんはクアオルト健康ウォーキングってご存じですか？これはとっても簡単に言うと地形や気候(冷氣・風)などを活かしたコースでポイントを押さえてウォーキングをすると、平地で行ったときよりも効果が何倍にもなりますよ、ということです。

現在、日本では33の自治体で取り組まれています。その中で一戸町では「奥中山高原コース」と「一戸町総合運動公園コース」の2つのコースがオープンしました。奥中山高原コースでは2ルートが整備されました。センターハウスにはパンフレットやコース案内があるので皆さんもウォーキングしてみてください！子ども会や老人クラブなどで活用したい場合は、役場政策企画課に相談するとガイドをつけて楽しむこともできます！ぜひご活用ください！



## みんなで作ろう！地域の広報紙！ 皆さんの声を大募集(o^)/

地域の皆様には地区センター運営にあたり、日頃よりたくさんのご協力をいただき誠にありがとうございます。奥中山地区センターで広報紙を作成してもうすぐ記念すべき10号目を迎えようとしています。

これからは地域のイベントだけではなく、ちょっとディープな話題も取り上げていきたいと考えています。そこで、地区センター紙にぜひ載せてほしい！または、あそこの〇〇が気になるから調査してきて！などの声を大募集しています！皆さん気軽に地区センター窓口やお電話にて情報を教えてください！