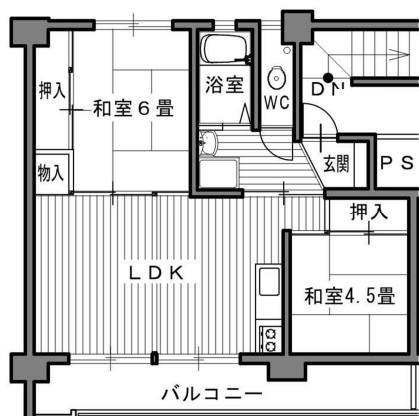


子育て支援住宅入居者募集

項 目	内 容		
募集団地名	大越田住宅		
募集戸数	2戸（101号、201号）		
施設の所在地	一戸町一戸字大越田 98 番地 14		
施設の構造等	鉄筋コンクリート造 5階建て（エレベーター無し）		
建 築 年 度	平成2年度（令和3年度大規模リフォーム実施済）		
間 取 り	2LDK（1戸当たり床面積 60.17㎡）		
住 宅 設 備	流し台 湯なし	ガスコンロ なし	洗面台 湯なし
	トイレ 洋式水洗 （温水洗浄便座）	浴室 ユニットバス （追い焚き機能付き）	カーテン なし
	エアコン あり	照明器具 なし	暖房器具 なし
	網戸 なし	アンテナ 地デジ、BS	バルコニー あり
そ の 他 施 設	集会所、駐車場、駐輪場、遊具施設		
募 集 期 間 等	募集期間 令和8年1月13日（火）～1月27日（火） ※応募が募集戸数を超えた場合は抽選で決定します。 抽選日 令和8年2月10日（火）午後3時 抽選会場 役場1階会議室 入居予定日 令和8年2月18日（予定）		
申 込 受 付	月曜日～金曜日（祝祭日を除く）、午前8時30分～午後5時15分		
持 参 書 類	<ul style="list-style-type: none"> ・子育て支援住宅入居申込書 ・入居者及び同居者全員のマイナンバーカード又はマイナンバー通知カード・本人確認書類（免許証等） ・入居者及び同居させたい者の市町村税納税証明書 ・妊娠中の場合は母子手帳の写し又は医師の診断書 		
募 集 要 件	次の要件（A～D）を全て満たす方。 A. 下記のいずれか（①又は②）に該当する世帯 ①満18歳までの親族または妊娠中の親族（本人を含む）がいる世帯 ②夫婦の満年齢の合計が80歳未満の世帯（②の場合夫婦は同居すること） B. 一戸町内のアパートに入居していない方 C. 市町村税及び一戸町の使用料等を滞納していない方（同居させたい方を含む） D. 住所の異動ができる方		
家 賃	満18歳までの親族の数が <u>1人の場合・・・1～3階：月額33,000円 4・5階：月額31,000円</u> <u>2人の場合・・・1～3階：月額29,000円 4・5階：月額27,000円</u> <u>3人以上の場合・・・1～3階：月額23,000円 4・5階：月額21,000円</u> <u>夫婦のみの場合・・・1～3階：月額36,000円 4・5階：月額34,000円</u> 町外からの入居の場合、3年間に限りそれぞれの家賃から10,000円を減額します。 （※家賃のほかに、町内会費、テレビ共同受信施設組合費等が入居者の負担となります。）		
敷 金	家賃の1月分		
駐車場使用料	1台月額1,000円または700円、2台まで可。		
入 居 期 間	○子供がいる世帯 同居しているすべての親族が満18歳に達する日以後の最初の3月31日まで。 ○夫婦のみの世帯 賃貸借契約日から5年経過した日以後の最初の3月31日まで。		
お 問 合 せ	一戸町役場地域整備課住宅政策係 電話 0195-33-4853（内線1281）		

間取り及び内外観写真



主な施設までの距離

一戸町役場	2.4 km	総合運動公園	4.8 km
町立いちのへじょうもの里こども園	2.6 km	県立北桜高等学校	1.0 km
町立一戸小学校		県立一戸病院	3.2 km
町立一戸中学校	3.5 km	イコオショッピングセンター	3.0 km
一戸子供の家保育園	2.2 km	付近のコンビニ	0.4 km
町立図書館	3.0 km	一戸IC	1.5 km