

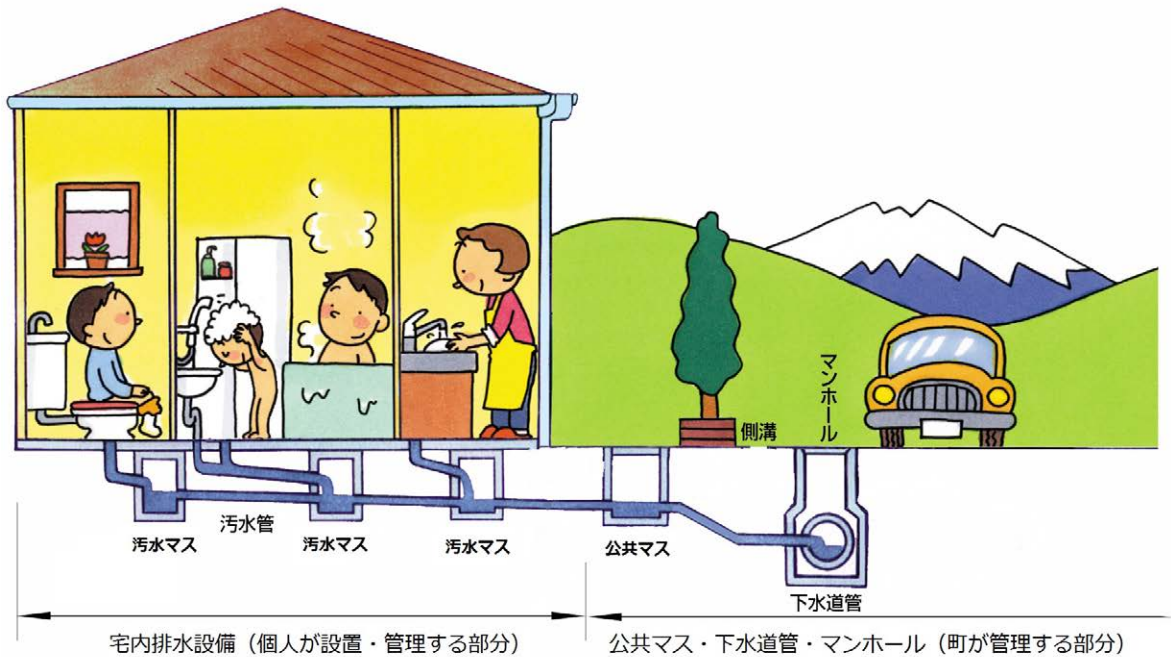


# Public Relations 広報いちのへ - お知らせ版 - No. 176

# Ichinohe

2021年(令和3年) 11月26日号

## 宅内汚水マスの破損にご注意ください



公共下水道や奥中山地区農業集落排水の排水管は、図のように公共マスを境に**宅内排水設備(個人管理)**と**道路側下水道管(町管理)**に管理区分が分かれています。

宅内汚水マスや公共マスのふたは点検を行うための重要なものです。庭石を置いたり、埋めたりせず、できるだけ地上から見えるようにしておい

てください。除雪作業などにより宅内汚水マスや浄化槽のふたを破損させてしまう事例も発生しています。ふたを破損させた場合や排水管を詰まらせた場合、修理費用は個人負担となります。汚水処理にも支障が出ますので放置せず速やかに下記へ相談してください。

■水環境課 ☎ 33-2111 内線 227、228

## 一人で悩まないで～人権相談所開設～

近所とのもめ事や差別問題など、人権問題の悩み相談に町の人権擁護委員が応じます。

相談無料、予約不要で相談者や相談内容の秘密は厳守されます。

一人で悩まず、この機会にぜひ相談してください。

■日時 12月7日(火) 10:00～15:00

■場所 コミュニティセンター 会議室

■税務町民課 ☎ 33-2111 内線 125

## 休日開庁のお知らせ(12月)

【マイナンバーカード交付窓口】 ■日時…12月12日(日)、25日(土) 9:30～12:30(※) ■場所…税務町民課  
※新型コロナウイルス感染症対策のため、受付時間を短縮しています。 ■税務町民課 ☎ 33-2111 内線 114

## 身体障がい者補装具巡回相談会

身体障害者手帳所持者を対象に、日常生活を支援する補装具（義手、義足、車いすなど）の相談会を開催します。

補装具の交付（修理）の要否判定や適合判定を専門の医師が行います。

- 日時 令和4年1月18日(火)  
13:30～16:30 (受付14:00まで)
  - 場所 二戸市総合福祉センター
  - 申込み 12月20日(月)までに下記へ申し込んでください。
- ☎福祉課 ☎32-3700 内線607

## 岩手県学生会館入寮生募集

令和4年度の入寮生を募集します。入寮を希望する人は下記のとおり応募してください。

- 所在地 東京都豊島区要町2-5-5
- 募集定員 男子27人、女子22人程度
- 応募資格

岩手県出身者または岩手県での生活経験がある、下記の学校に通学する人。

- ①大学院（修士課程）②大学③短期大学④専修学校（専門課程）

- 選考 応募書類を元に選考します。

	選考日	申込受付期間
第1回	2月15日(火)	1月20日(水)～2月10日(水)
第2回	3月11日(金)	2月16日(水)～3月8日(火)

※第1回の応募者は選考日までに進学先が決定する人に限ります。

※3月11日(金)以降でも空室がある場合は随時受け付けます。

### ■応募方法

申込み受付期間内に①～⑤の書類を下記へ提出してください。郵送の場合は申込み受付期間最終日必着。寮の概要など詳しくはホームページを確認してください（書類のダウンロードも可）。



- ①入寮申込書
  - ②身上書
  - ③出身高校が発行する調査書または大学入学資格検定合格証
  - ④入学する学校の合格通知書の写し（未発表の場合は、確定後速やかに提出してください）
  - ⑤作文（動機、寮生活への思いなど400字程度）
- ☎公益財団法人岩手県学生援護会  
岩手県学生会館 ☎03-3972-4783

## 就農相談会を開催します

- 日時 12月～令和4年2月の毎月第3水曜日  
各13:30～16:30
  - 場所 二戸地区合同庁舎2階 2-A会議室  
※1月19日は4階 4-D会議室
  - 対象
    - ・二戸地区内で就農を希望する人
    - ・新たな栽培品目の導入を考えている二戸地区の農業者など
  - 申込み 開催日2日前までに下記へ申し込んでください。
- ☎二戸地方農林水産振興協議会事務局  
☎23-9231 (二戸農業改良普及センター)

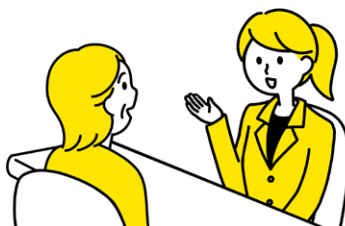
## ひきこもり家族教室のご案内

ひきこもりとは、「仕事や学校に行かず、家族以外の人との交流をほとんどせずに、6か月以上続けて自宅にひきこもっている状態」をいいます。

家族が人と関わろうとしない、家にずっといてイライラする、接し方が分からないなどの悩みを抱えていませんか？無料で相談に応じますので、ぜひ参加してください。

- 日時 12月13日(月) 13:30～16:00
- 場所 二戸地区合同庁舎1階 地域交流ルーム
- 対象 子どものひきこもりで悩んでいる家族  
※子どもの年齢は10代後半～40代
- 申込み 12月6日(月)までに下記に申し込んでください。

☎二戸保健所保健課 ☎23-9206



## 第74回岩手芸術祭『新舞踊公演』

岩手芸術祭移動舞台公演一戸会場『新舞踊公演』が開催されます。岩手県新舞踊協会より、藤舞会、満月会の皆さんが出演します。

- 日時 12月4日(土) 13:30開演 (12:30開場)
  - 会場 コミュニティセンター ホール
  - 料金 一般500円、高校生以下無料（チケットはコミュニティセンターで販売します。無くなり次第終了。）
- ☎コミュニティセンター ☎31-1400